

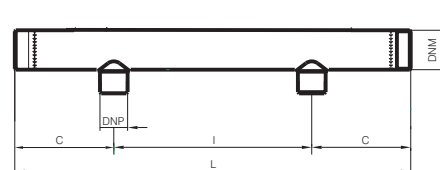
XPWATERTECH

**Collettori per
contatori d'acqua /**
Manifolds for water
meters

Versione monolaterale/unilateral manifold



Versione bilaterale/bilateral manifold



Modello / Model

WM

Materiale / Material

Aisi 304

DN

40

PN

16

Caratteristiche tecniche /

Construction features

- **Ricavati da tubo saldato** / Manufactured from welded pipes
- **Saldature a TIG senza apporto di materiale** / Welded joints made with TIG method without any additional material
- **Trattamento superficiale sgrassaggio, decapaggio ed elettrolucidatura** / Surface treatment degreasing, pickling and electropolishing
- **Connessioni filettate gas cilindriche secondo** / Threaded ends gas cylindrical according to UNI ISO 228/1
- **Pressione nominale di esercizio** / Nominal working pressure
16 bar

Su richiesta /
On request



Elettrolucidatura interna dei collettori /
Internal electropolishing of manifolds

* **Altri interessi disponibili /**
Other size available

Dimensioni e pesi /

Dimensions and weights

Codice Code	Versione Type	DNM	DNP	N. Uscite N. Outlets	Peso in kg. Weight in kg.	Dimensioni in mm Dimensions in mm			
						L	I	C	Spessore tubo Thickness
5CML40152	Mono laterale / Single side	1" 1/2 M	1/2" F	2	0,79	390	190 *	100	1,5
5CML40153		1" 1/2 M	1/2" F	3	1,10	580	190 *	100	1,5
5CML40154		1" 1/2 M	1/2" F	4	1,47	770	190 *	100	1,5
5CBL40154	Bilaterale / Double side	1" 1/2 M	1/2" F	4	0,83	390	190 *	100	1,5
5CBL40155		1" 1/2 M	1/2" F	6	1,22	580	190 *	100	1,5
5CBL40156		1" 1/2 M	1/2" F	8	1,62	770	190 *	100	1,5