



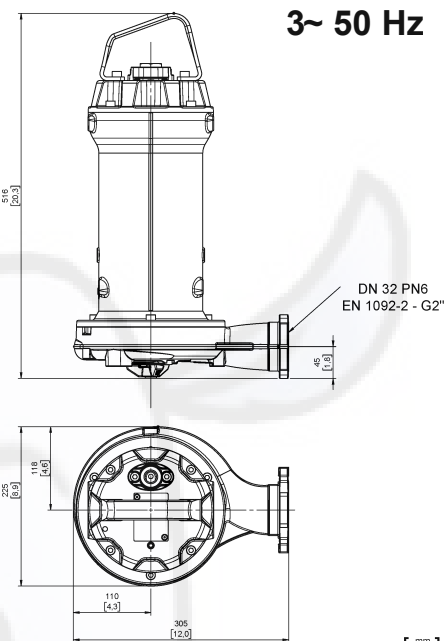
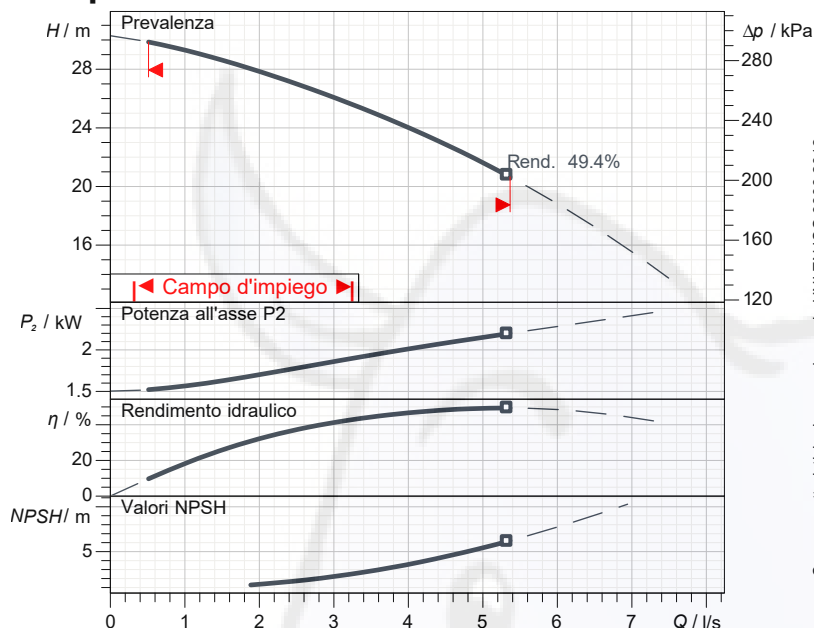
A Tsurumi Pump Company

Scheda tecnica

GRG 300/2/G50H C0ET5

GREY
series

Specifiche tecniche



[mm (inch)]

Elettropompa

| | |
|-------------|----------------------|
| Serie | GREY series |
| Tipo | GRG 300/2/G50H C0ET5 |
| Configurato | TS 10 400D NN NN GG |

Limiti di impiego (pompe standard)

| | |
|---|--|
| Temperatura ambiente max. | 40 °C |
| Densità liquido trattato max. | 1100 kg/m ³ |
| pH liquido trattato | 6 + 14 |
| Avviamenti/ora max. (equamente distribuiti) | 20 |
| Utilizzo WET/DRY | WET |
| Livello di pressione acustica max. | 70 dB |
| Servizio* | Funzionamento continuo - S1 Usa discontinuo (esclusi modelli FM) S3 = 20% |

*verificare il livello minimo di funzionamento sul disegno dimensionale

Dati motore

| | |
|----------------------|--------------------|
| Tensione nominale | 400 V |
| Frequenza | 50 Hz |
| Fasi motore | 3~ |
| Numero poli | 2 |
| Potenza nominale P2 | 2.20 kW |
| Potenza assorbita P1 | 2.76 kW |
| Corrente nominale | 4.6 A |
| rpm | 2880 1/min |
| Efficienza | 79.7 % |
| cos φ | 0.862 |
| Coppia nominale | 7.3 Nm |
| Avviamento | Avviamento diretto |
| Corrente di spunto | 28.2 A |
| Coppia di spunto | 17.7 Nm |
| Grado di protezione | IP 68 |
| Classe di isolamento | H |
| Condensatore | |
| Disgiuntore | |

Materiali costruttivi

| | |
|----------------------|-----------------------------------|
| Carcassa | Ghisa grigia EN-GJL 250 |
| Albero | Acciaio INOX AISI 431 |
| Idraulica | Ghisa grigia EN-GJL 250 |
| Girante | Ghisa grigia EN-GJL 250 |
| Vernice/Rivestimento | Epossidica bicomponente 200 |
| Viterie | Acciaio INOX - Classe A2-70 |
| Guarnizioni | NBR |
| Coltello tritatore | Acciaio al cromo - X102 CrMo17 KU |
| Piatto tritatore | Acciaio al cromo - X102 CrMo17 KU |

Caratteristiche costruttive

| | |
|---------------------------|----------------------------------|
| Sistema di raffreddamento | nessun sistema di raffreddamento |
| Cavo principale | 4G1,5 + 3x1 |
| Lunghezza cavo | 10 mt |
| Tenute meccaniche | 2 in carburo di silicio (2SiC) |
| Foratura aggiuntiva | - |
| Peso* | 43.2 kg |
| variante elettrica | protezione termica, sonda |

* peso del cavo non incluso

Idraulica

| | |
|---------------------------|---|
| Passaggio libero | 0 mm |
| Tipologia girante | Girante a canali aperta con sistema di triturazione |
| rendimento max. idraulica | 49.4 % |
| Aspirazione | |
| Mandata | DN 32 - G 2" EN 1092-2 |

Rev.4 - 09/03/2022

tutti i dati riportati si intendono non vincolanti. Zenit si riserva il diritto di cambiare dati e dimensioni senza preavviso.

creata il: 15/10/2024



A Tsurumi Pump Company

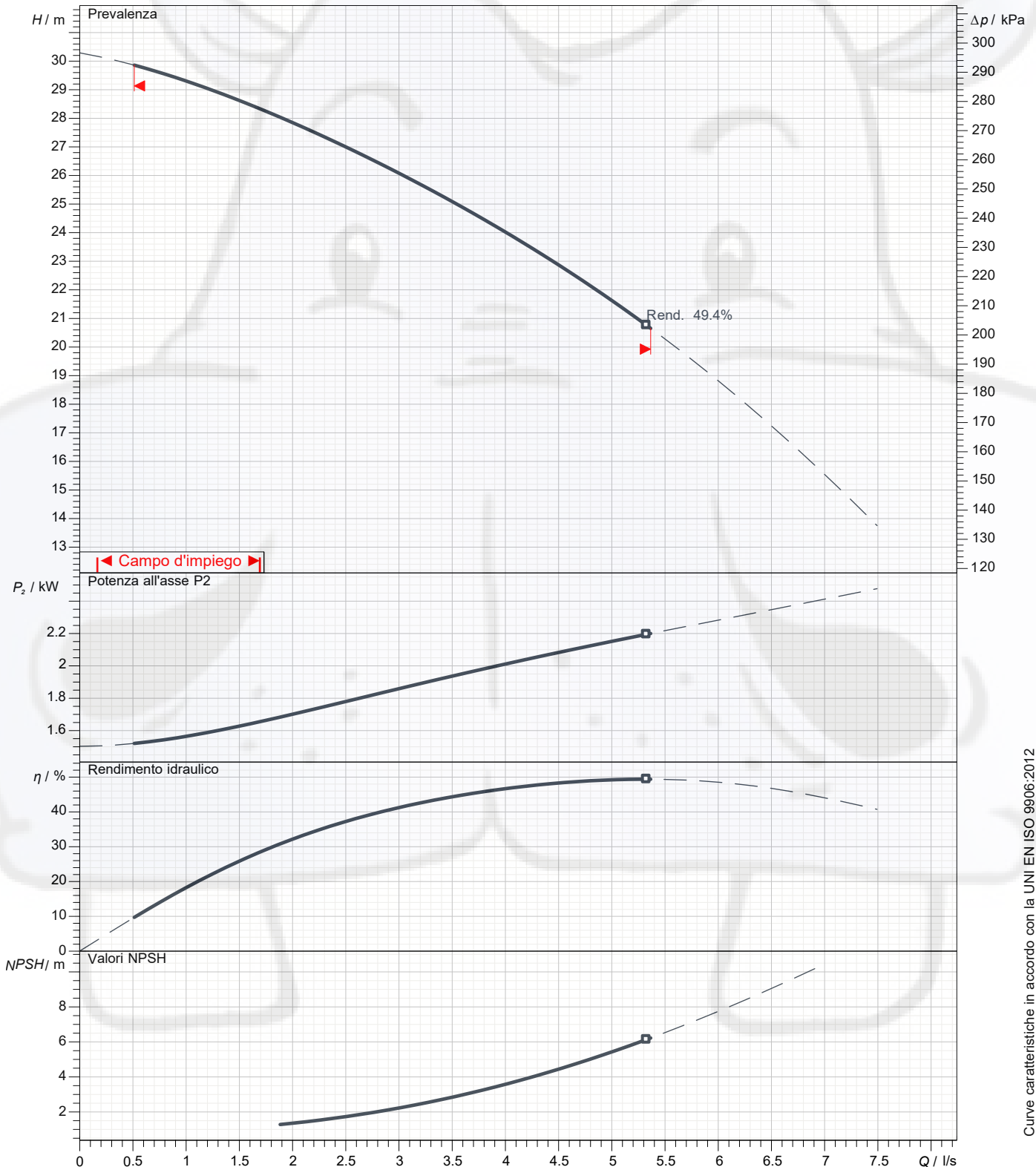
Scheda tecnica GRG 300/2/G50H C0ET5

GREY
series

Curve caratteristiche pompa

3~ 50 Hz

| | | | | | |
|---|-------------------|---------------------------------|--------------------------------|---|--|
| Tipologia girante Girante a canali aperta con sistema di triturazione | | Passaggio libero 0 mm | Mandata DN 32 - G 2" | Aspirazione | |
| PUNTO DI LAVORO | | | | | |
| Portata | Prevalenza | Potenza P2 | Rendimento idr. | Densità 998.3 kg/m ³ | Viscosità 1.005 mm ² /s |



Curve caratteristiche in accordo con la UNI EN ISO 9906:2012
P2<10kW: paragrafo 4.4.2
10kW<P2<100kW: Grado 3B
P2>100kW: Grado 2B



A Tsurumi Pump Company

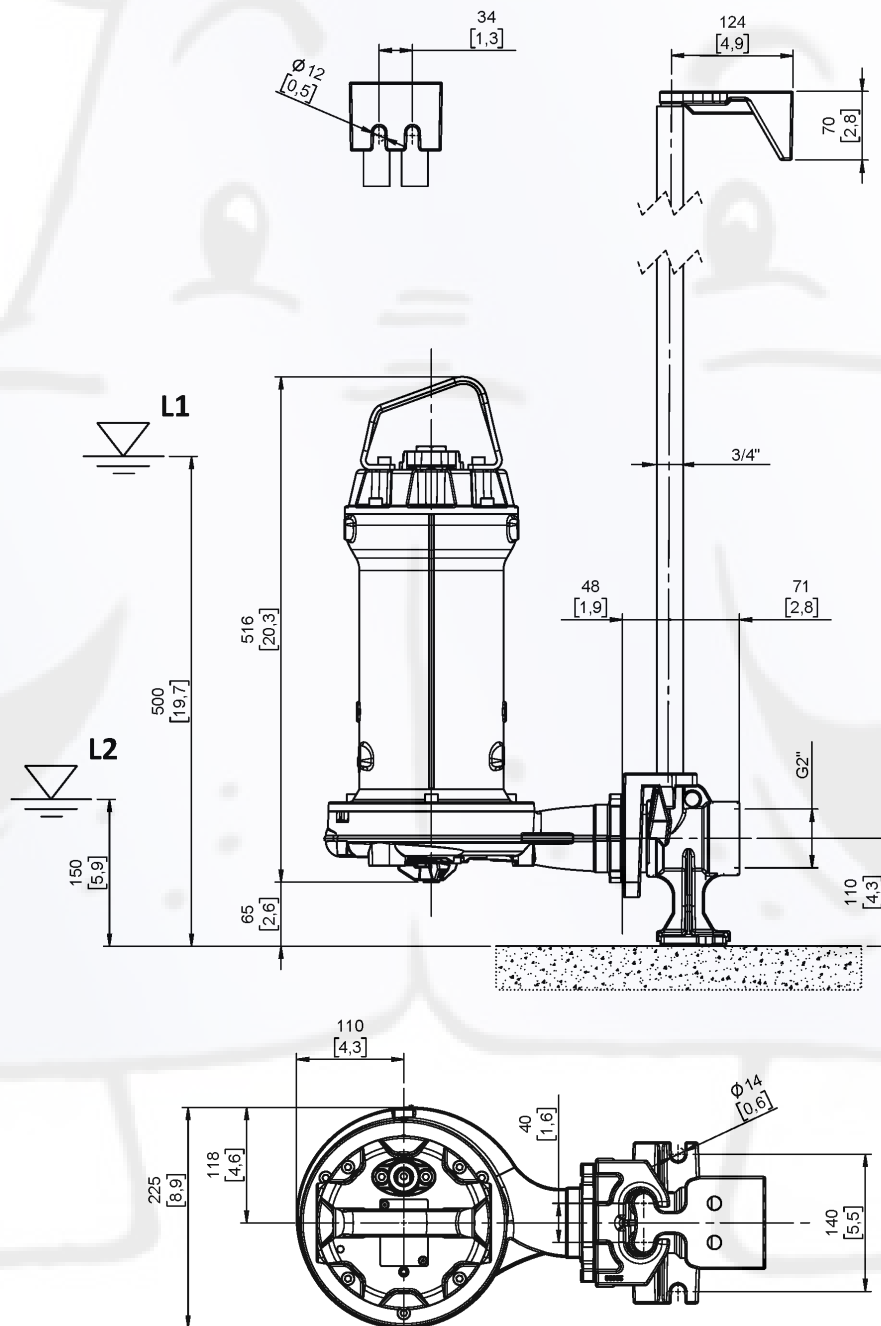
Scheda tecnica
GRG 300/2/G50H C0ET5

GREY
 series

Dimensioni di ingombro

3~ 50 Hz

| | | |
|--|----------------------------------|--|
| Tipo d'installazione Installazione con dispositivo di accoppiamento da fondo - Mandata orizzontale/verticale | | |
| Utilizzo WET/DRY WET | Variante di foratura N | Valvola di flusso - Foratura - |
| Mandata DN 32 - G 2" EN 1092-2 | Aspirazione | Pressione ammissibile (aspir./mandata): PN 6 |
| Accessorio DAC 32-50/G50H-G50V+KAF 3/4" EN (P) | | Codice accessorio 9028.010 |
| Nota: accessorio da ordinare separatamente | | |



[mm]
 [inch]

L1: Livello minimo di funzionamento per S1 - uso continuo

L2: Livello minimo di funzionamento per S3 - uso discontinuo (esclusi modelli FM)

Tutti i dati riportati si intendono non vincolanti. Zenit si riserva il diritto di cambiare dati e dimensioni senza preavviso.

zenit.com

creata il: 15/10/2024

Pagina 3 / 3



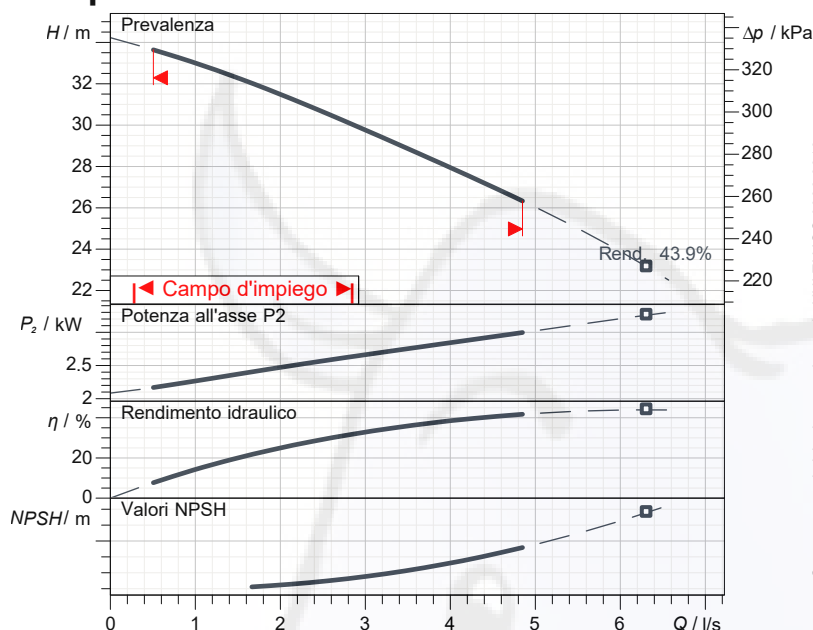
A Tsurumi Pump Company

Scheda tecnica

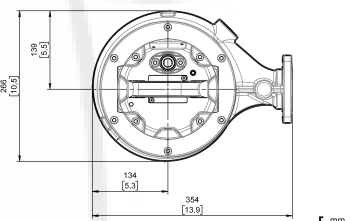
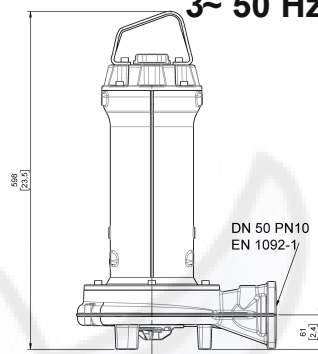
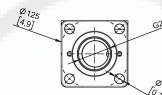
GRG 400/2/G50H D0ET5

GREY
series

Specifiche tecniche



3~ 50 Hz



[mm (inch)]

Elettropompa

| | |
|-------------|----------------------|
| Serie | GREY series |
| Tipo | GRG 400/2/G50H D0ET5 |
| Configurato | TS 10 400D NN NN GG |

Limiti di impiego (pompe standard)

| | |
|---|--|
| Temperatura ambiente max. | 40 °C |
| Densità liquido trattato max. | 1100 kg/m ³ |
| pH liquido trattato | 6 + 14 |
| Avviamenti/ora max. (equamente distribuiti) | 20 |
| Utilizzo WET/DRY | WET |
| Livello di pressione acustica max. | 70 dB |
| Servizio* | Funzionamento continuo - S1 Usa discontinuo (esclusi modelli FM) S3 = 20% |

*verificare il livello minimo di funzionamento sul disegno dimensionale

Dati motore

| | |
|----------------------|--------------------|
| Tensione nominale | 400 V |
| Frequenza | 50 Hz |
| Fasi motore | 3~ |
| Numero poli | 2 |
| Potenza nominale P2 | 3.00 kW |
| Potenza assorbita P1 | 3.68 kW |
| Corrente nominale | 6.4 A |
| rpm | 2877 1/min |
| Efficienza | 81.5 % |
| cos φ | 0.835 |
| Coppia nominale | 10.0 Nm |
| Avviamento | Avviamento diretto |
| Corrente di spunto | 38.7 A |
| Coppia di spunto | 21.7 Nm |
| Grado di protezione | IP 68 |
| Classe di isolamento | H |
| Condensatore | |
| Disgiuntore | |

Materiali costruttivi

| | |
|----------------------|-----------------------------------|
| Carcassa | Ghisa grigia EN-GJL 250 |
| Albero | Acciaio INOX AISI 431 |
| Idraulica | Ghisa grigia EN-GJL 250 |
| Girante | Ghisa grigia EN-GJL 250 |
| Vernice/Rivestimento | Epossidica bicomponente 200 |
| Viterie | Acciaio INOX - Classe A2-70 |
| Guarnizioni | NBR |
| Coltello trituratore | Acciaio al cromo - X102 CrMo17 KU |
| Piatto trituratore | Acciaio al cromo - X102 CrMo17 KU |

Caratteristiche costruttive

| | |
|---------------------------|----------------------------------|
| Sistema di raffreddamento | nessun sistema di raffreddamento |
| Cavo principale | 4G1,5 + 3x1 |
| Lunghezza cavo | 10 mt |
| Tenute meccaniche | 2 in carburo di silicio (2SiC) |
| Foratura aggiuntiva | - |
| Peso* | 45 kg |
| variante elettrica | protezione termica, sonda |

* peso del cavo non incluso

Idraulica

| | |
|---------------------------|---|
| Passaggio libero | 0 mm |
| Tipologia girante | Girante a canali aperta con sistema di triturazione |
| rendimento max. idraulica | 43.9 % |
| Aspirazione | |
| Mandata | DN 50 - G 2" EN 1092-2 |

tutti i dati riportati si intendono non vincolanti. Zenit si riserva il diritto di cambiare dati e dimensioni senza preavviso.

zenit.com

Rev.4 - 09/03/2022

creata il: 15/10/2024

pagina 1 / 3



A Tsurumi Pump Company

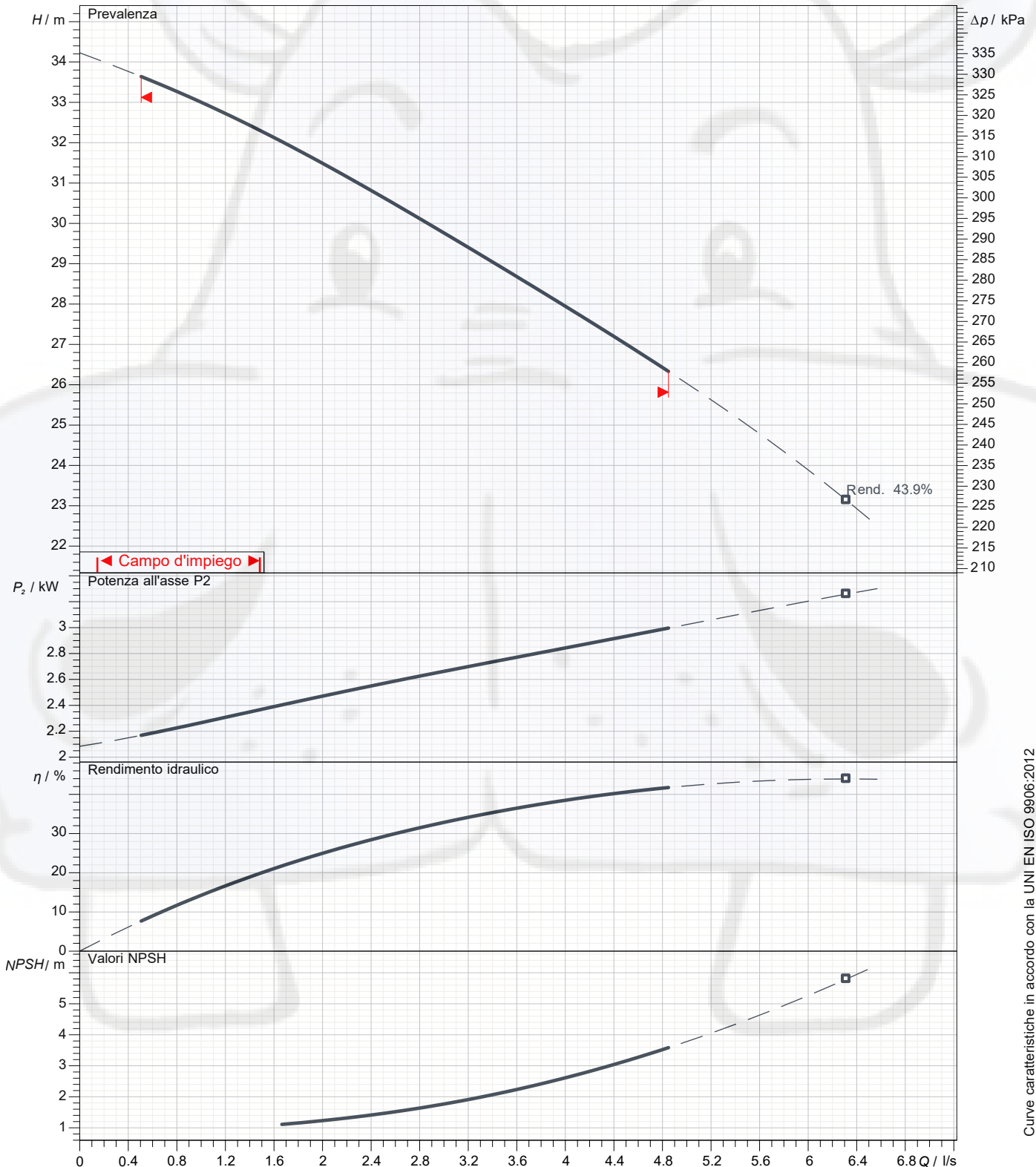
Scheda tecnica GRG 400/2/G50H D0ET5

GREY
series

Curve caratteristiche pompa

3~ 50 Hz

| | | | | | |
|---|-------------------|---------------------------------|--------------------------------|---|--|
| Tipologia girante Girante a canali aperta con sistema di triturazione | | Passaggio libero 0 mm | Mandata DN 50 - G 2" | Aspirazione | |
| PUNTO DI LAVORO | | | | | |
| Portata | Prevalenza | Potenza P2 | Rendimento idr. | Densità 998.3 kg/m ³ | Viscosità 1.005 mm ² /s |



Curve caratteristiche in accordo con la UNI EN ISO 9906:2012
P2<10kW: paragrafo 4.4.2
10kW<P2<100kW: Grado 3B
P2>100kW: Grado 2B



A Tsurumi Pump Company

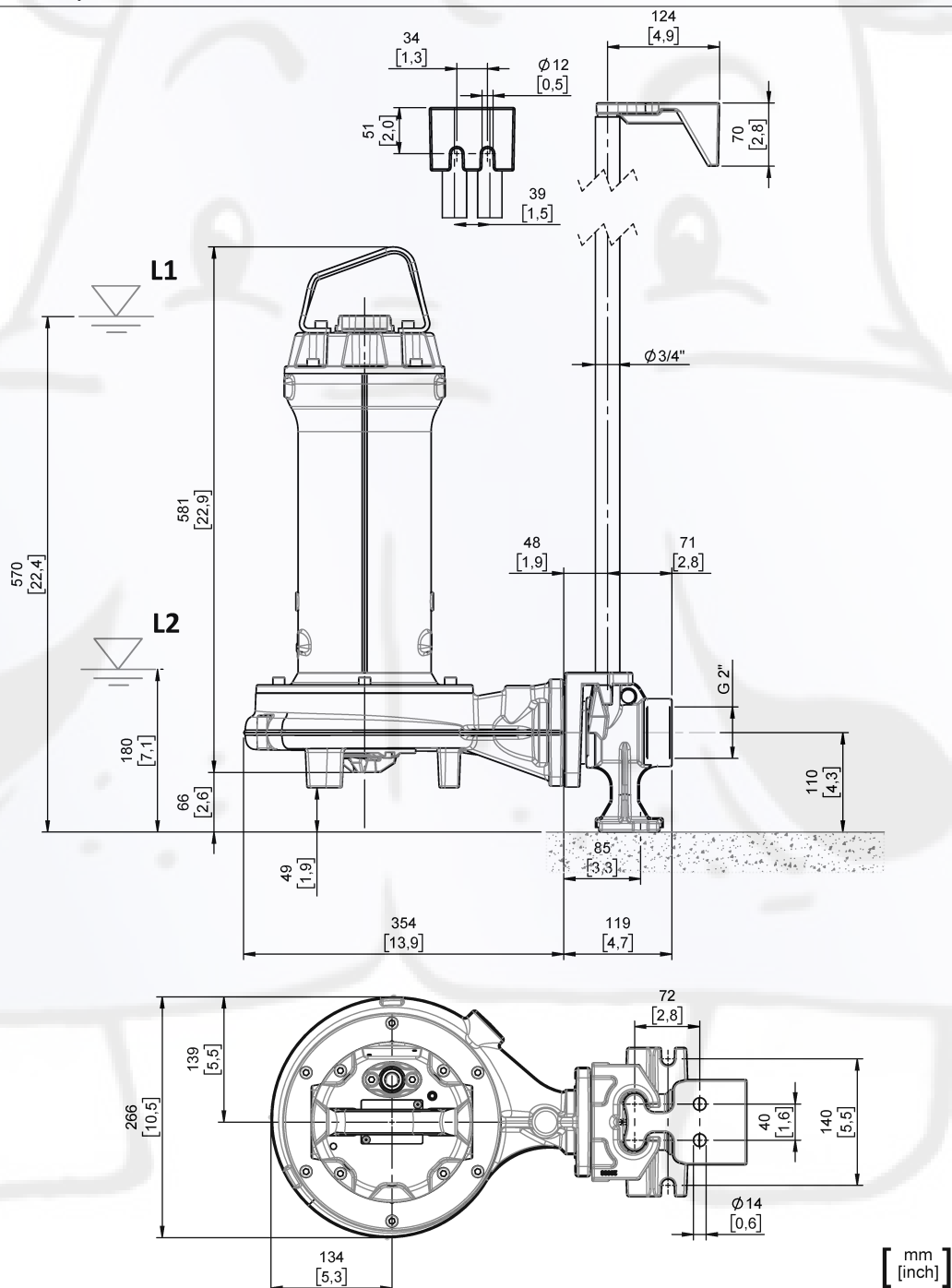
Scheda tecnica
GRG 400/2/G50H D0ET5

GREY
series

Dimensioni di ingombro

3~ 50 Hz

| | | |
|--|----------------------------------|---|
| Tipo d'installazione Installazione con dispositivo di accoppiamento da fondo - Mandata orizzontale/verticale | | |
| Utilizzo WET/DRY WET | Variante di foratura N | Valvola di flusso - Foratura - |
| Mandata DN 50 - G 2" EN 1092-2 | Aspirazione | Pressione ammissibile (aspir./mandata): PN 10 |
| Accessorio DAC 32-50/G50H-G50V+KAF 3/4" EN (P) | | Codice accessorio 9028.010 |
| Nota: accessorio da ordinare separatamente | | |



L1: Livello minimo di funzionamento per S1 - uso continuo

L2: Livello minimo di funzionamento per S3 - uso discontinuo (esclusi modelli FM)



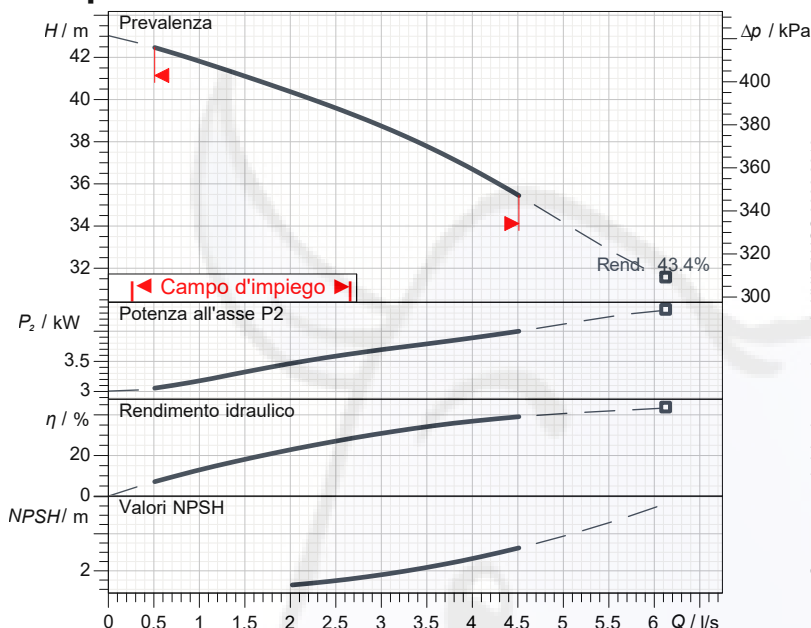
A Tsurumi Pump Company

Scheda tecnica

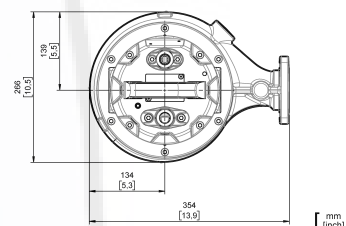
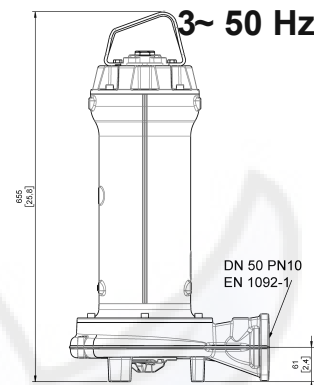
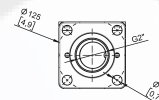
GRG 550/2/G50H D0FT5

GREY
series

Specifiche tecniche



3~ 50 Hz



Elettropompa

| | |
|-------------|----------------------|
| Serie | GREY series |
| Tipo | GRG 550/2/G50H D0FT5 |
| Configurato | TS 10 400D NN NN GG |

Limiti di impiego (pompe standard)

| | |
|---|---|
| Temperatura ambiente max. | 40 °C |
| Densità liquido trattato max. | 1100 kg/m ³ |
| pH liquido trattato | 6 + 14 |
| Avviamenti/ora max. (equamente distribuiti) | 20 |
| Utilizzo WET/DRY | WET |
| Livello di pressione acustica max. | 70 dB |
| Servizio* | Funzionamento continuo - S1 |
| | Uso discontinuo (esclusi modelli FM) S3 = 20% |

*verificare il livello minimo di funzionamento sul disegno dimensionale

Dati motore

| | |
|----------------------|--------------------|
| Tensione nominale | 400 V |
| Frequenza | 50 Hz |
| Fasi motore | 3~ |
| Numero poli | 2 |
| Potenza nominale P2 | 4.00 kW |
| Potenza assorbita P1 | 4.66 kW |
| Corrente nominale | 7.7 A |
| rpm | 2876 1/min |
| Efficienza | 85.8 % |
| cos φ | 0.870 |
| Coppia nominale | 13.3 Nm |
| Avviamento | Avviamento diretto |
| Corrente di spunto | 54.1 A |
| Coppia di spunto | 50.5 Nm |
| Grado di protezione | IP 68 |
| Classe di isolamento | H |
| Condensatore | |
| Disgiuntore | |

Materiali costruttivi

| | |
|----------------------|-----------------------------------|
| Carcassa | Ghisa grigia EN-GJL 250 |
| Albero | Acciaio INOX AISI 431 |
| Idraulica | Ghisa grigia EN-GJL 250 |
| Girante | Ghisa grigia EN-GJL 250 |
| Vernice/Rivestimento | Epossidica bicomponente 200 |
| Viterie | Acciaio INOX - Classe A2-70 |
| Guarnizioni | NBR |
| Coltello tritatore | Acciaio al cromo - X102 CrMo17 KU |
| Piatto tritatore | Acciaio al cromo - X102 CrMo17 KU |

Caratteristiche costruttive

| | |
|---------------------------|----------------------------------|
| Sistema di raffreddamento | nessun sistema di raffreddamento |
| Cavo principale | 4G1,5 + 3x1 |
| Lunghezza cavo | 10 mt |
| Tenute meccaniche | 2 in carburo di silicio (2SiC) |
| Foratura aggiuntiva | - |
| Peso* | 57.6 kg |
| variante elettrica | protezione termica, sonda |

* peso del cavo non incluso

Idraulica

| | |
|---------------------------|--|
| Passaggio libero | 0 mm |
| Tipologia girante | Girante a canali aperta con sistema di tritatura |
| rendimento max. idraulica | 43.4 % |
| Aspirazione | |
| Mandata | DN 50 - G 2" EN 1092-2 |

tutti i dati riportati si intendono non vincolanti. Zenit si riserva il diritto di cambiare dati e dimensioni senza preavviso.

zenit.com

Rev.4 - 09/03/2022

creata il: 15/10/2024

pagina 1 / 3



A Tsurumi Pump Company

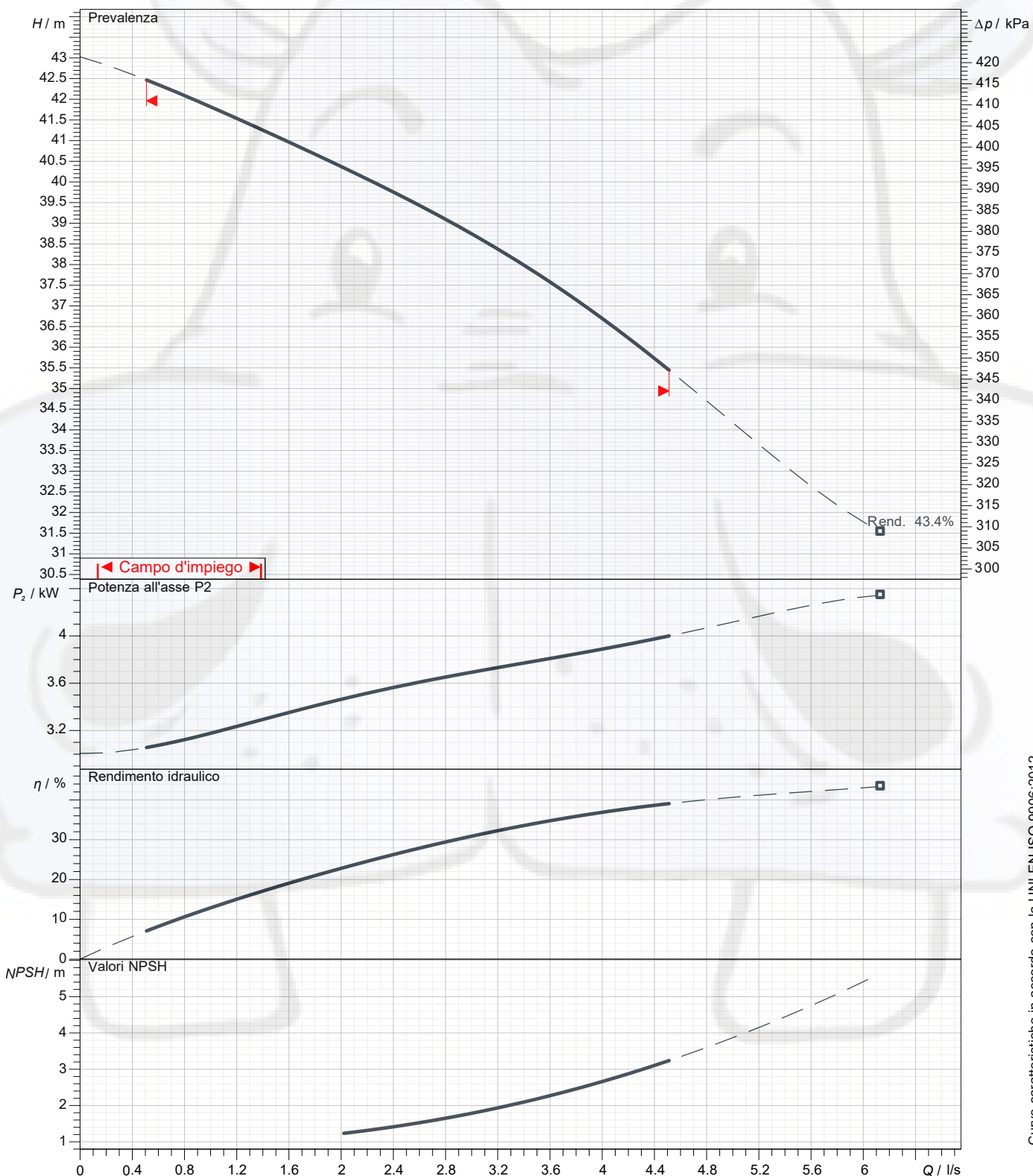
Scheda tecnica GRG 550/2/G50H D0FT5

GREY
series

Curve caratteristiche pompa

3~ 50 Hz

| | | | | | |
|---|-------------------|---------------------------------|--------------------------------|---|--|
| Tipologia girante Girante a canali aperta con sistema di triturazione | | Passaggio libero 0 mm | Mandata DN 50 - G 2" | Aspirazione | |
| PUNTO DI LAVORO | | | | | |
| Portata | Prevalenza | Potenza P2 | Rendimento idr. | Densità 998.3 kg/m ³ | Viscosità 1.005 mm ² /s |



Curve caratteristiche in accordo con la UNI EN ISO 9906:2012
P2<10kW: paragrafo 4.4.2
10kW<P2<100kW: Grado 3B
P2>100kW: Grado 2B



A Tsurumi Pump Company

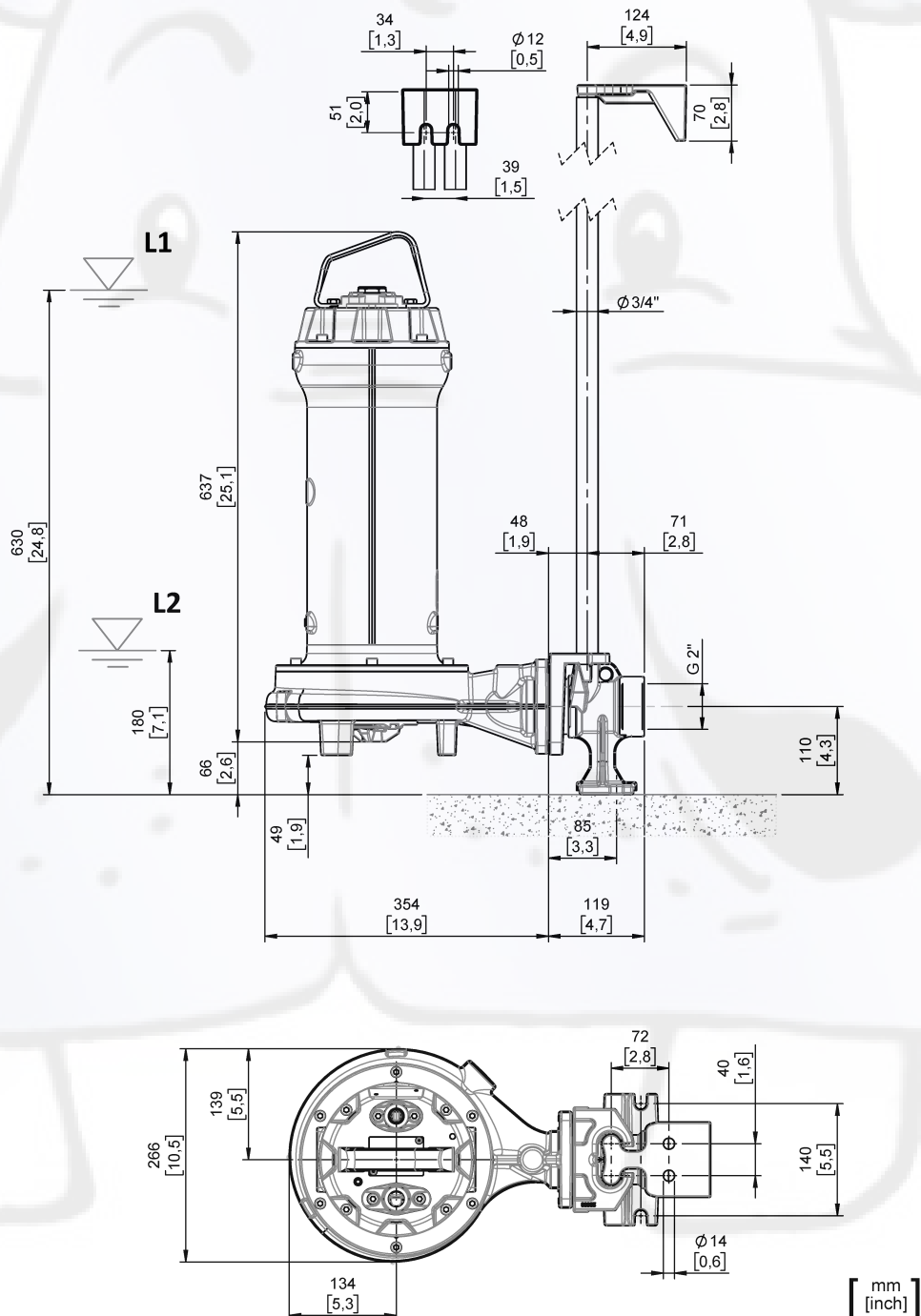
Scheda tecnica GRG 550/2/G50H D0FT5

GREY
series

Dimensioni di ingombro

3~ 50 Hz

| | | |
|--|----------------------------------|---|
| Tipo d'installazione Installazione con dispositivo di accoppiamento da fondo - Mandata orizzontale/verticale | | |
| Utilizzo WET/DRY WET | Variante di foratura N | Valvola di flusso - Foratura - |
| Mandata DN 50 - G 2" EN 1092-2 | Aspirazione | Pressione ammissibile (aspir./mandata): PN 10 |
| Accessorio DAC 32-50/G50H-G50V+KAF 3/4" EN (P) | | Codice accessorio 9028.010 |
| Nota: accessorio da ordinare separatamente | | |



L1: Livello minimo di funzionamento per S1 - uso continuo

L2: Livello minimo di funzionamento per S3 - uso discontinuo (esclusi modelli FM)

Tutti i dati riportati si intendono non vincolanti. Zenit si riserva il diritto di cambiare dati e dimensioni senza preavviso.

zenit.com

creata il: 15/10/2024

Pagina 3 / 3



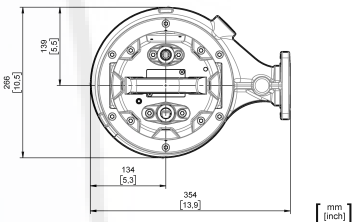
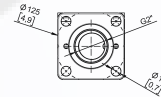
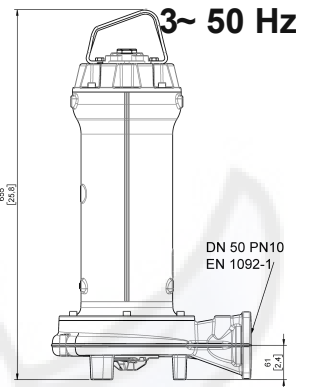
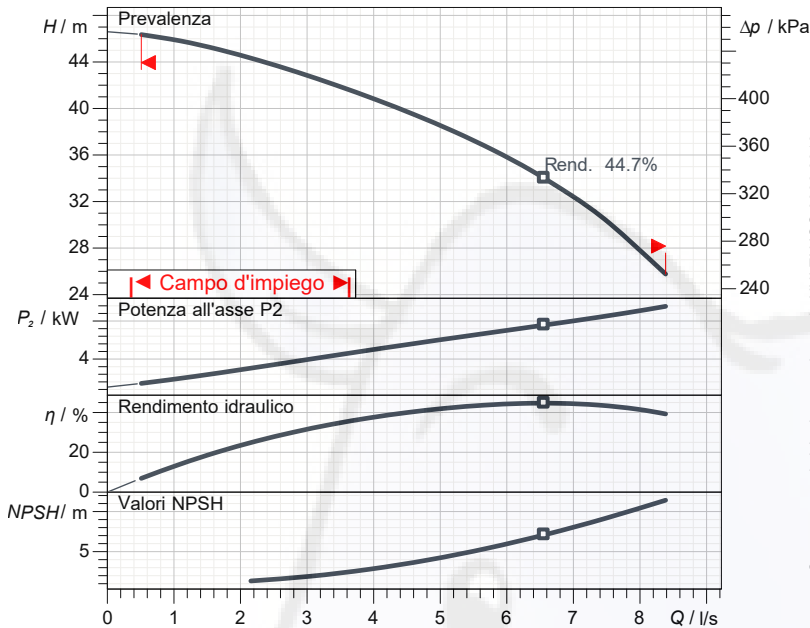
A Tsurumi Pump Company

Scheda tecnica

GRG 750/2/G50H A0FT5

GREY
series

Specifiche tecniche



Elettropompa

| | |
|-------------|----------------------|
| Serie | GREY series |
| Tipo | GRG 750/2/G50H A0FT5 |
| Configurato | TS 10 400D NN NN GG |

Limiti di impiego (pompe standard)

| | |
|---|---|
| Temperatura ambiente max. | 40 °C |
| Densità liquido trattato max. | 1100 kg/m ³ |
| pH liquido trattato | 6 + 14 |
| Avviamenti/ora max. (equamente distribuiti) | 20 |
| Utilizzo WET/DRY | WET |
| Livello di pressione acustica max. | 70 dB |
| Servizio* | Funzionamento continuo - S1 |
| | Usa discontinuo (esclusi modelli FM) S3 = 15% |

*verificare il livello minimo di funzionamento sul disegno dimensionale

Dati motore

| | |
|----------------------|--------------------|
| Tensione nominale | 400 V |
| Frequenza | 50 Hz |
| Fasi motore | 3~ |
| Numero poli | 2 |
| Potenza nominale P2 | 5.50 kW |
| Potenza assorbita P1 | 6.32 kW |
| Corrente nominale | 10.8 A |
| rpm | 2866 1/min |
| Efficienza | 87 % |
| cos φ | 0.845 |
| Coppia nominale | 18.3 Nm |
| Avviamento | Avviamento diretto |
| Corrente di spunto | 77.8 A |
| Coppia di spunto | 60.5 Nm |
| Grado di protezione | IP 68 |
| Classe di isolamento | H |
| Condensatore | |
| Disgiuntore | |

Materiali costruttivi

| | |
|----------------------|-----------------------------------|
| Carcassa | Ghisa grigia EN-GJL 250 |
| Albero | Acciaio INOX AISI 431 |
| Idraulica | Ghisa grigia EN-GJL 250 |
| Girante | Ghisa grigia EN-GJL 250 |
| Vernice/Rivestimento | Epossidica bicomponente 200 |
| Viterie | Acciaio INOX - Classe A2-70 |
| Guarnizioni | NBR |
| Coltello trituratore | Acciaio al cromo - X102 CrMo17 KU |
| Piatto trituratore | Acciaio al cromo - X102 CrMo17 KU |

Caratteristiche costruttive

| | |
|---------------------------|----------------------------------|
| Sistema di raffreddamento | nessun sistema di raffreddamento |
| Cavo principale | 4G1,5 + 3x1 |
| Lunghezza cavo | 10 mt |
| Tenute meccaniche | 2 in carburo di silicio (2SiC) |
| Foratura aggiuntiva | - |
| Peso* | 60.3 kg |
| variante elettrica | protezione termica, sonda |

* peso del cavo non incluso

Idraulica

| | |
|---------------------------|---|
| Passaggio libero | 0 mm |
| Tipologia girante | Girante a canali aperta con sistema di triturazione |
| rendimento max. idraulica | 44.7 % |
| Aspirazione | |
| Mandata | DN 50 - G 2" EN 1092-2 |

tutti i dati riportati si intendono non vincolanti. Zenit si riserva il diritto di cambiare dati e dimensioni senza preavviso.

zenit.com

Rev.4 - 09/03/2022

creata il: 15/10/2024

Pagina 1 / 3



A Tsurumi Pump Company

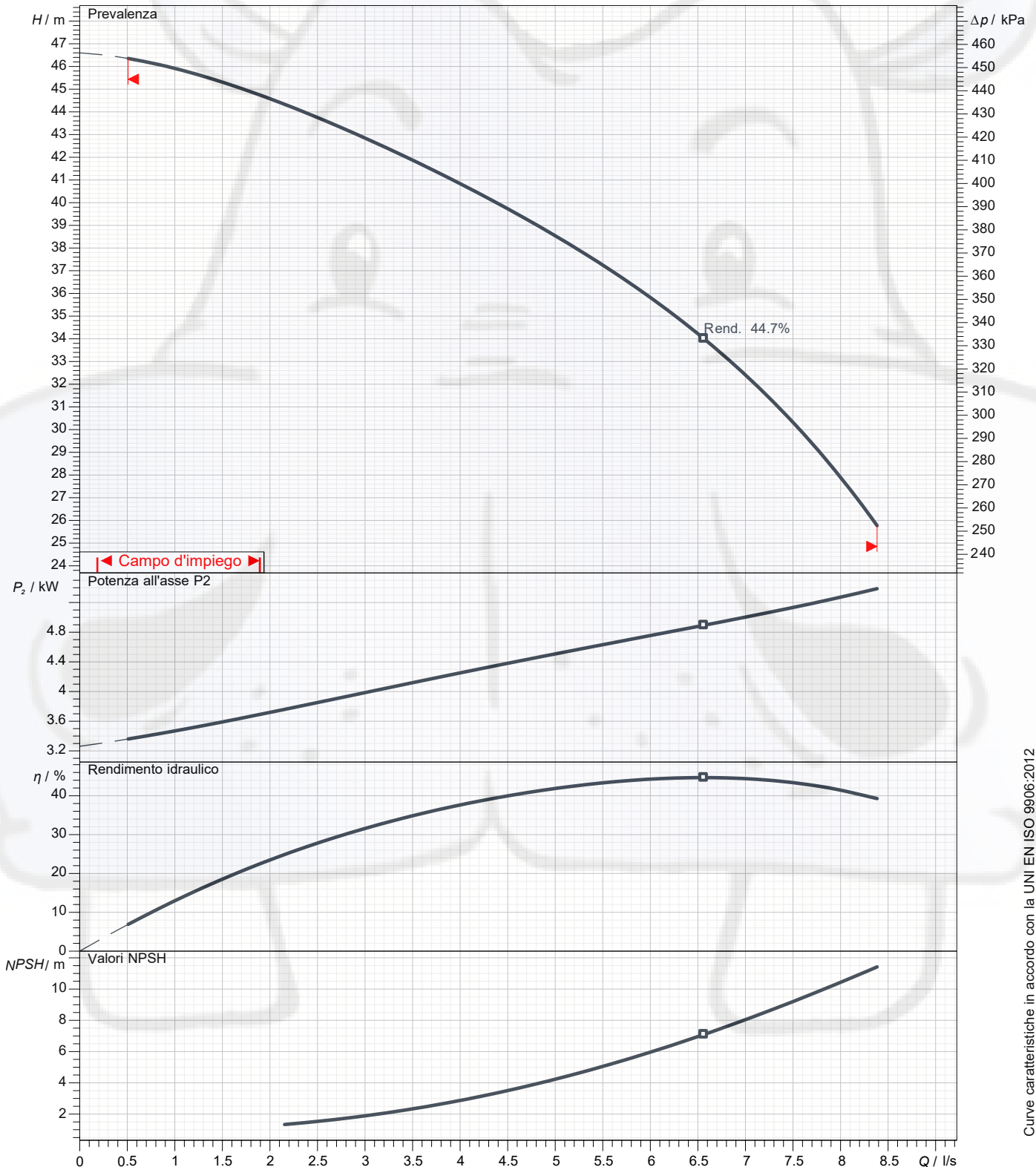
Scheda tecnica GRG 750/2/G50H A0FT5

GREY
series

Curve caratteristiche pompa

3~ 50 Hz

| | | | |
|---|---------------------------------|--------------------------------|--|
| Tipologia girante Girante a canali aperta con sistema di triturazione | Passaggio libero 0 mm | Mandata DN 50 - G 2" | Aspirazione |
| PUNTO DI LAVORO | | | |
| Portata | Prevalenza | Potenza P2 | Rendimento idr. |
| | | | Densità 998.3 kg/m ³ |
| | | | Viscosità 1.005 mm ² /s |



Curve caratteristiche in accordo con la UNI EN ISO 9906:2012
P2<10kW: paragrafo 4.4.2
10kW<P2<100kW: Grado 3B
P2>100kW: Grado 2B



A Tsurumi Pump Company

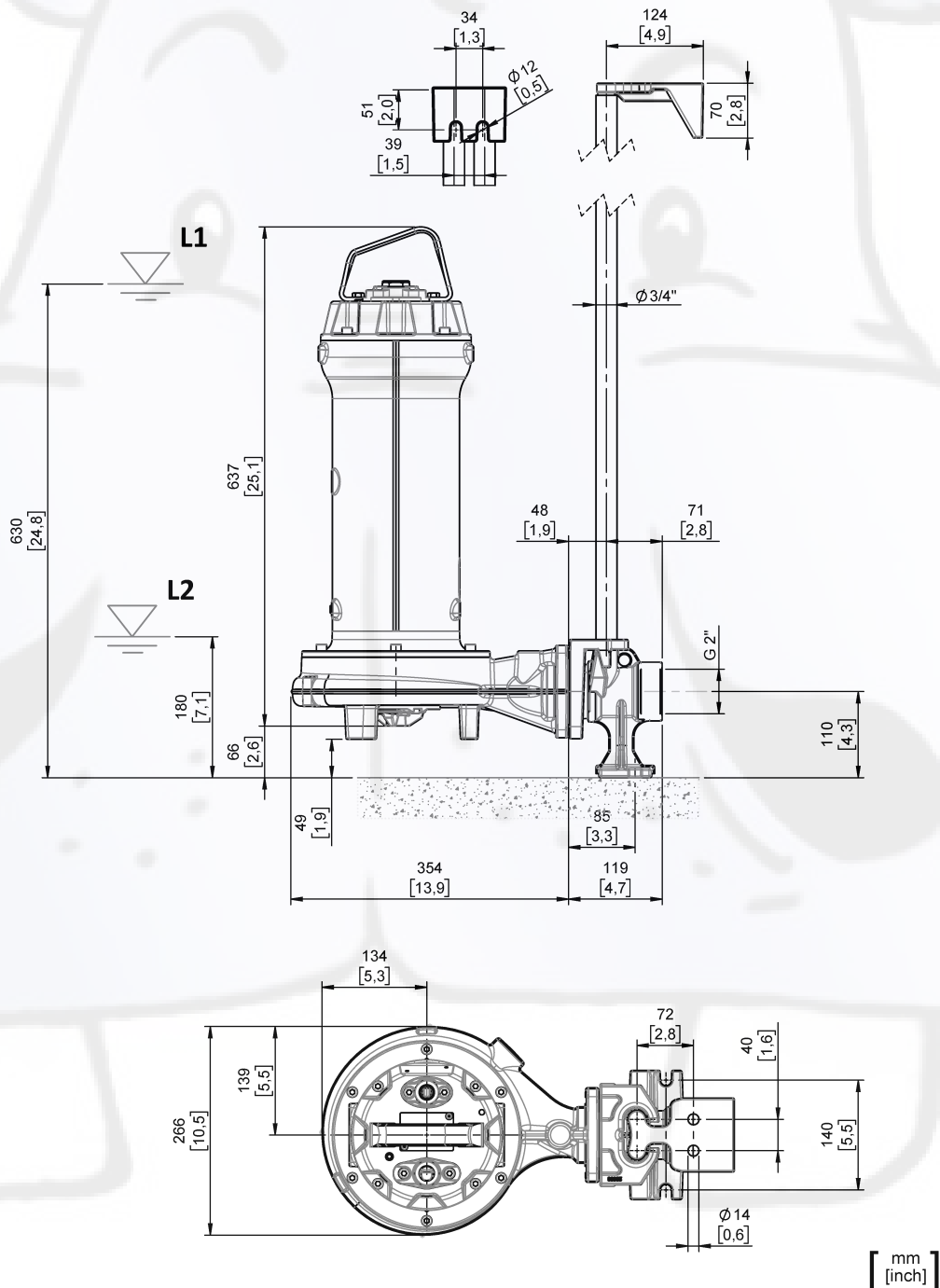
Scheda tecnica
GRG 750/2/G50H A0FT5

GREY
series

Dimensioni di ingombro

3~ 50 Hz

| | | |
|--|----------------------------------|---|
| Tipo d'installazione Installazione con dispositivo di accoppiamento da fondo - Mandata orizzontale/verticale | | |
| Utilizzo WET/DRY WET | Variante di foratura N | Valvola di flusso - Foratura - |
| Mandata DN 50 - G 2" EN 1092-2 | Aspirazione | Pressione ammissibile (aspir./mandata): PN 10 |
| Accessorio DAC 32-50/G50H-G50V+KAF 3/4" EN (P) | | Codice accessorio 9028.010 |
| Nota: accessorio da ordinare separatamente | | |



L1: Livello minimo di funzionamento per S1 - uso continuo

L2: Livello minimo di funzionamento per S3 - uso discontinuo (esclusi modelli FM)

Tutti i dati riportati si intendono non vincolanti. Zenit si riserva il diritto di cambiare dati e dimensioni senza preavviso.

zenit.com

creata il: 15/10/2024

pagina 3 / 3



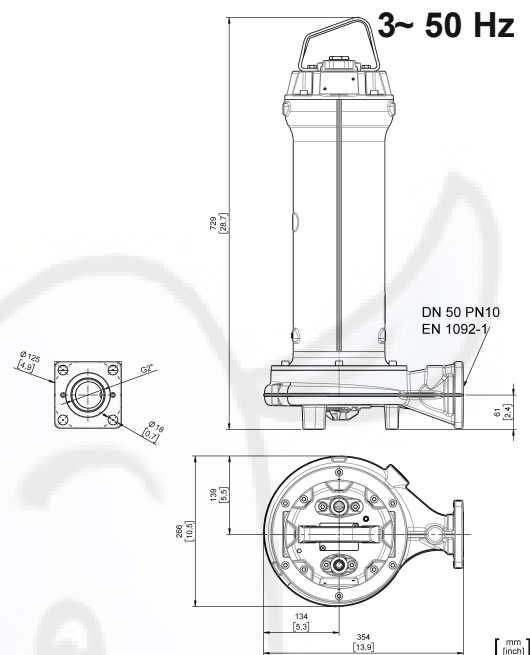
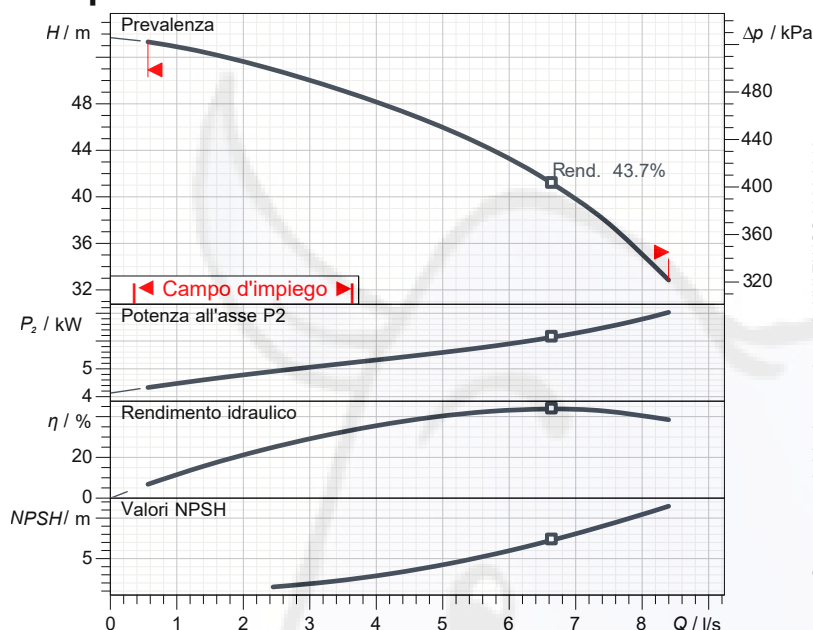
A Tsurumi Pump Company

Scheda tecnica

GRG 1000/2/G50H A0FT5

GREY
series

Specifiche tecniche



Elettropompa

| | |
|-------------|-----------------------|
| Serie | GREY series |
| Tipo | GRG 1000/2/G50H A0FT5 |
| Configurato | TS 10 400D NN NN GG |

Limiti di impiego (pompe standard)

| | |
|---|---|
| Temperatura ambiente max. | 40 °C |
| Densità liquido trattato max. | 1100 kg/m ³ |
| pH liquido trattato | 6 + 14 |
| Avviamenti/ora max. (equamente distribuiti) | 20 |
| Utilizzo WET/DRY | WET |
| Livello di pressione acustica max. | 70 dB |
| Servizio* | Funzionamento continuo - S1 |
| | Uso discontinuo (esclusi modelli FM) S3 = 10% |

*verificare il livello minimo di funzionamento sul disegno dimensionale

Dati motore

| | |
|----------------------|--------------------|
| Tensione nominale | 400 V |
| Frequenza | 50 Hz |
| Fasi motore | 3~ |
| Numero poli | 2 |
| Potenza nominale P2 | 7.50 kW |
| Potenza assorbita P1 | 8.51 kW |
| Corrente nominale | 13.7 A |
| rpm | 2873 1/min |
| Efficienza | 88.1 % |
| cos φ | 0.894 |
| Coppia nominale | 24.9 Nm |
| Avviamento | Avviamento diretto |
| Corrente di spunto | 92.1 A |
| Coppia di spunto | 79.8 Nm |
| Grado di protezione | IP 68 |
| Classe di isolamento | H |
| Condensatore | |
| Disgiuntore | |

Materiali costruttivi

| | |
|----------------------|-----------------------------------|
| Carcassa | Ghisa grigia EN-GJL 250 |
| Albero | Acciaio INOX AISI 431 |
| Idraulica | Ghisa grigia EN-GJL 250 |
| Girante | Ghisa grigia EN-GJL 250 |
| Vernice/Rivestimento | Epossidica bicomponente 200 |
| Viterie | Acciaio INOX - Classe A2-70 |
| Guarnizioni | NBR |
| Coltello tritatore | Acciaio al cromo - X102 CrMo17 KU |
| Piatto tritatore | Acciaio al cromo - X102 CrMo17 KU |

Caratteristiche costruttive

| | |
|---------------------------|----------------------------------|
| Sistema di raffreddamento | nessun sistema di raffreddamento |
| Cavo principale | 4G1,5 + 3x1 |
| Lunghezza cavo | 10 mt |
| Tenute meccaniche | 2 in carburo di silicio (2SiC) |
| Foratura aggiuntiva | - |
| Peso* | 68.2 kg |
| variante elettrica | protezione termica, sonda |

* peso del cavo non incluso

Idraulica

| | |
|---------------------------|--|
| Passaggio libero | 0 mm |
| Tipologia girante | Girante a canali aperta con sistema di tritatura |
| rendimento max. idraulica | 43.7 % |
| Aspirazione | |
| Mandata | DN 50 - G 2" EN 1092-2 |

tutti i dati riportati si intendono non vincolanti. Zenit si riserva il diritto di cambiare dati e dimensioni senza preavviso.

zenit.com

Rev.4 - 09/03/2022

creata il: 15/10/2024

Pagina 1 / 3



A Tsurumi Pump Company

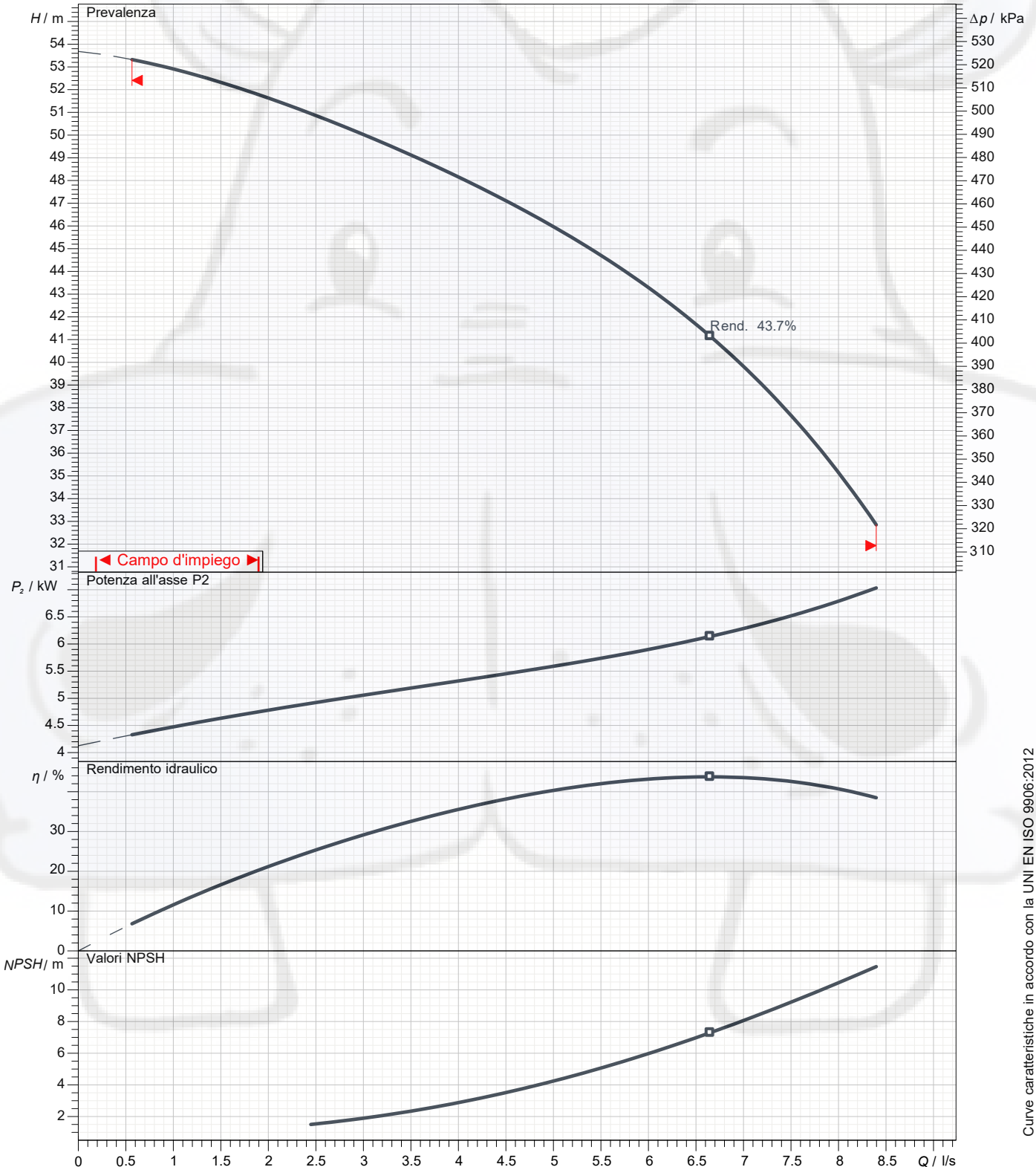
Scheda tecnica GRG 1000/2/G50H A0FT5

GREY
series

Curve caratteristiche pompa

3~ 50 Hz

| | | | | | |
|---|-------------------|---------------------------------|--------------------------------|---|--|
| Tipologia girante Girante a canali aperta con sistema di triturazione | | Passaggio libero 0 mm | Mandata DN 50 - G 2" | Aspirazione | |
| PUNTO DI LAVORO | | | | | |
| Portata | Prevalenza | Potenza P2 | Rendimento idr. | Densità 998.3 kg/m ³ | Viscosità 1.005 mm ² /s |



Curve caratteristiche in accordo con la UNI EN ISO 9906:2012
P2<10kW: paragrafo 4.4.2
10kW<P2<100kW: Grado 3B
P2>100kW: Grado 2B



A Tsurumi Pump Company

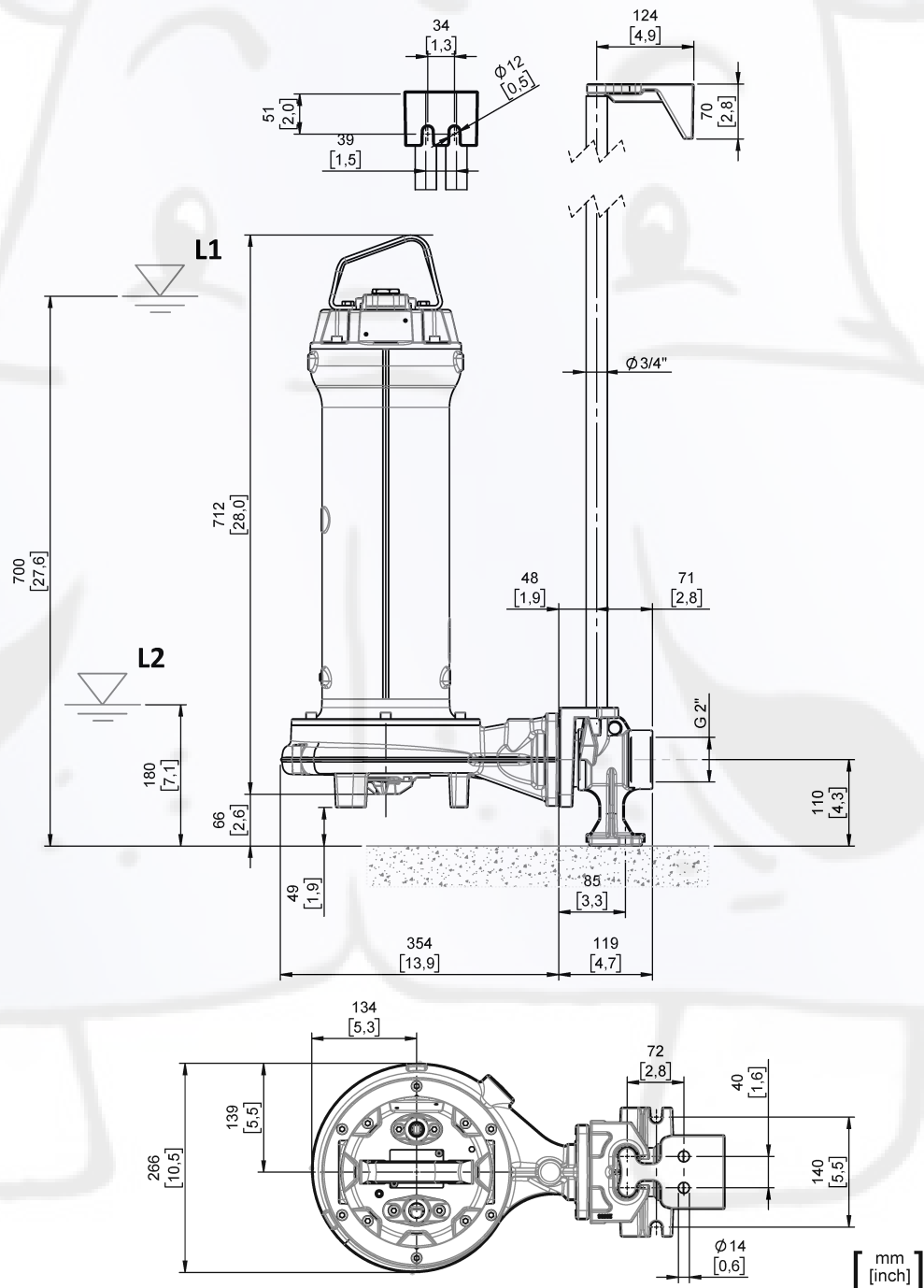
Scheda tecnica
GRG 1000/2/G50H A0FT5

GREY
series

Dimensioni di ingombro

3~ 50 Hz

| | | |
|--|----------------------------------|---|
| Tipo d'installazione Installazione con dispositivo di accoppiamento da fondo - Mandata orizzontale/verticale | | |
| Utilizzo WET/DRY WET | Variante di foratura N | Valvola di flusso - Foratura - |
| Mandata DN 50 - G 2" EN 1092-2 | Aspirazione | Pressione ammissibile (aspir./mandata): PN 10 |
| Accessorio DAC 32-50/G50H-G50V+KAF 3/4" EN (P) | | Codice accessorio 9028.010 |
| Nota: accessorio da ordinare separatamente | | |



L1: Livello minimo di funzionamento per S1 - uso continuo

L2: Livello minimo di funzionamento per S3 - uso discontinuo (esclusi modelli FM)