



ITT

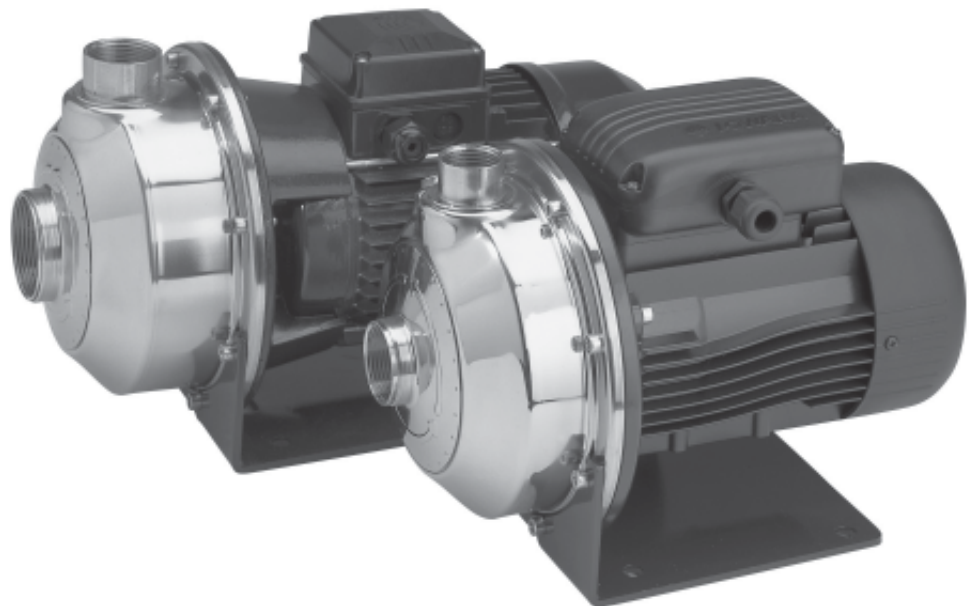
Lowara

Aggiornamento - Nuovi motori IE2

Serie CIE

Elettropompe centrifughe
monogiranti

50 Hz



Engineered for life

PRINT 06-2011



ITT

Lowara

SERIE CIE

TABELLA DI PRESTAZIONI IDRAULICHE A 50 Hz, 2 POLI

POMPA TIPO	POTENZA		Q = PORTATA																		
	NOMINALE		l/min	0	30	40	60	80	100	120	140	160	180	200	250	300	350	400	430	480	520
	kW	HP	m ³ /h	0	1,8	2,4	3,6	4,8	6	7,2	8,4	9,6	10,8	12	15	18	21	24	26	29	31
H = PREVALENZA TOTALE IN METRI COLONNA ACQUA																					
CIE(M) 70/5	0,55	0,75	31,1	28,8	27,7	24,7	20,2														
CIE(M) 80/5	0,75	1	32,0	30,0	29,3	27,4	24,7	21,0													
CIE(M) 120/3	0,55	0,75	22,4			18,9	17,5	15,9	14,0	11,8	9,2										
CIE(M) 120/5	0,9	1,2	31,8			28,2	26,5	24,6	22,4	20,0	17,3										
CIE(M) 210/2	0,75	1	17,7						16,5	16,1	15,6	15,0	14,4	12,6	10,4						
CIE(M) 210/3	1,1	1,5	20,8						19,7	19,3	19,0	18,5	18,0	16,5	14,4						
CIE(M) 210/4	1,5	2	25,5						24,8	24,5	24,0	23,6	23,0	21,3	19,0						
CIE(M) 370/1	1,1	1,5	16,3									15,5	15,2	14,3	13,0	11,4	9,4	8,1			
CIE(M) 370/2	1,5	2	20,4										19,1	18,3	17,2	15,8	14,1	13,0	10,8		

cie-2p50_a_th

SERIE CIE

DATI ELETTRICI A 50 Hz, 2 POLI

POMPA TIPO MONOF.	MOTORE TIPO	POTENZA	CORRENTE	CONDENS.	POMPA TIPO TRIFASE	MOTORE TIPO	POTENZA	CORRENTE	CORRENTE
		ASSORB.*	ASSORB.*				ASSORB.*	ASSORB.*	ASSORB.*
		kW	220-240 V A	μF / 450 V			220-240 V A	380-415 V A	
CIE(M) 70/5	SM71BG/1055	0,97	4,55	16	CIE 70/5	SM71BG/305	0,88	2,86	1,65
CIE(M) 80/5	SM71BG/1075	1,07	4,87	20	CIE 80/5	SM80BG/307HE	1,02	3,23	1,87
CIE(M) 120/3	SM71BG/1055	0,91	4,33	16	CIE 120/3	SM71BG/305	0,82	2,74	1,58
CIE(M) 120/5	SM71BG/1095	1,39	6,24	25	CIE 120/5	SM80BG/311HE	1,32	4,07	2,35
CIE(M) 210/2	SM71BG/1075	1,13	5,10	20	CIE 210/2	SM80BG/307HE	1,10	3,39	1,96
CIE(M) 210/3	SM80BG/1115	1,48	6,68	30	CIE 210/3	SM80BG/311HE	1,39	4,24	2,45
CIE(M) 210/4	SM80BG/1155	1,91	8,60	40	CIE 370/1	SM80BG/311HE	1,44	4,34	2,51
CIE(M) 370/1	SM80BG/1115	1,49	6,75	30					
CIE(M) 370/2	SM80BG/1155	2,05	9,26	40					

*Valori massimi nel campo di funzionamento

cie-2p50_a_te



MOTORI PER SERIE CIE

I motori di superficie trifase $\geq 0,75$ kW forniti di serie sono IE2 secondo Regolamento (CE) n. 640/2009 e IEC 60034-30.

Prestazioni elettriche secondo EN 60034-1.

Classe di isolamento 155 (F). Grado di protezione IP55. Tappi di scarico condensa nella versione standard.

Raffreddamento tramite ventola secondo EN 60034-6.

Pressacavo a passo metrico secondo EN 50262.

Tensione standard:

- Versione monofase: 220-240 V 50 Hz (protezione da sovraccarico a riarmo automatico incorporata).
- Versione trifase: 220-240/380-415 V 50 Hz (protezione da sovraccarico a cura dell'utente).

MOTORI MONOFASE A 50 Hz, 2 POLI

P _N kW	MOTORE TIPO	Grandezza IEC	Forma costruttiva	CORRENTE ASSORBITA I _N (A)		CONDENSATORE		DATI RELATIVI ALLA TENSIONE DI 230 V 50 Hz						
				220-240 V		μF	V	min ⁻¹	I _s / I _N	η %	cosφ	T _N Nm	T _s /T _N	T _m /T _N
0,55	SM71BG/1055	71	SPECIALE	3,76-3,99		16	450	2820	3,72	68,9	0,91	1,86	0,61	2,00
0,75	SM71BG/1075	71		4,90-4,85		20	450	2765	3,42	70,1	0,96	2,59	0,58	1,75
0,95	SM71BG/1095	71		6,25-5,89		25	450	2740	3,39	71,1	0,98	3,31	0,58	1,66
1,1	SM80BG/1115	80		6,88-6,65		30	450	2800	3,89	74,7	0,96	3,75	0,46	1,72
1,5	SM80BG/1155	80		9,21-8,58		40	450	2810	4,00	76,1	0,98	5,09	0,39	1,74

cie-motm-2p50_a_te

MOTORI TRIFASE A 50 Hz, 2 POLI

P _N kW	Rendimento η _N																		Anno di fabbricazione	
	%																			
	Δ 220 V Y 380 V			Δ 230 V Y 400 V			Δ 240 V Y 415 V			Δ 380 V Y 660 V			Δ 400 V Y 690 V			Δ 415 V				IE
	4/4	3/4	2/4	4/4	3/4	2/4	4/4	3/4	2/4	4/4	3/4	2/4	4/4	3/4	2/4	4/4	3/4	2/4		
0,55	-	-	-	-	-	-	-	-	-	-	-	-	-	-	-	-	-	-	-	-
0,75	77,4	77,4	74,0	77,4	77,4	74,0	77,4	77,4	74,0	77,4	77,4	74,0	77,4	77,4	74,0	77,4	77,4	74,0		
0,9	80,1	80,1	78,9	80,1	80,1	78,9	80,1	80,1	78,9	80,1	80,1	78,9	80,1	80,1	78,9	80,1	80,1	78,9	2	
1,1	80,1	80,1	78,9	80,1	80,1	78,9	80,1	80,1	78,9	80,1	80,1	78,9	80,1	80,1	78,9	80,1	80,1	78,9		

P _N kW	Fabbrikante		Grandezza IEC	Forma costruttiva	N. poli	f _N Hz	Dati relativi alla tensione di 400 V / 50 Hz				
	Lowara srl Unipersonale Reg. No. 341820260 Montecchio Maggiore Vicenza - Italia						cosφ	I _s / I _N	T _N Nm	T _s /T _N	T _m /T _N
	Modello										
0,55	SM71BG/305		71	SPECIALE	2	50	0,74	5,97	1,85	3,74	3,56
0,75	SM80BG/307HE		80				0,79	8,70	2,47	4,71	4,09
0,9	SM80BG/311HE		80				0,82	8,98	3,63	4,62	4,00
1,1	SM80BG/311HE		80				0,82	8,98	3,63	4,62	4,00

P _N kW	Tensione U _N										n _N min ⁻¹	Vedere nota.	Condizioni operative **		
	V					V							Altitudine s.l.m. m	T. amb min/max °C	ATEX
	Δ	Y	Δ	Y	I _N (A)	Δ	Y	Δ	Y	I _N (A)					
0,55	2,56	2,56	2,62	1,48	1,48	1,51	-	-	-	-	-	2825 ÷ 2850	≤ 1000	-15 / 40	No
0,75	3,10	3,05	3,03	1,79	1,76	1,75	1,78	1,76	1,74	1,03	1,01	2885 ÷ 2905			
0,9	4,17	4,09	4,07	2,41	2,36	2,35	2,40	2,36	2,34	1,39	1,36	2880 ÷ 2900			
1,1	4,17	4,09	4,07	2,41	2,36	2,35	2,40	2,36	2,34	1,39	1,36	2880 ÷ 2900			

Nota: Rispettate le leggi e norme locali vigenti per lo smaltimento differenziato dei rifiuti.

cie-ie2-mott-2p50_a_te

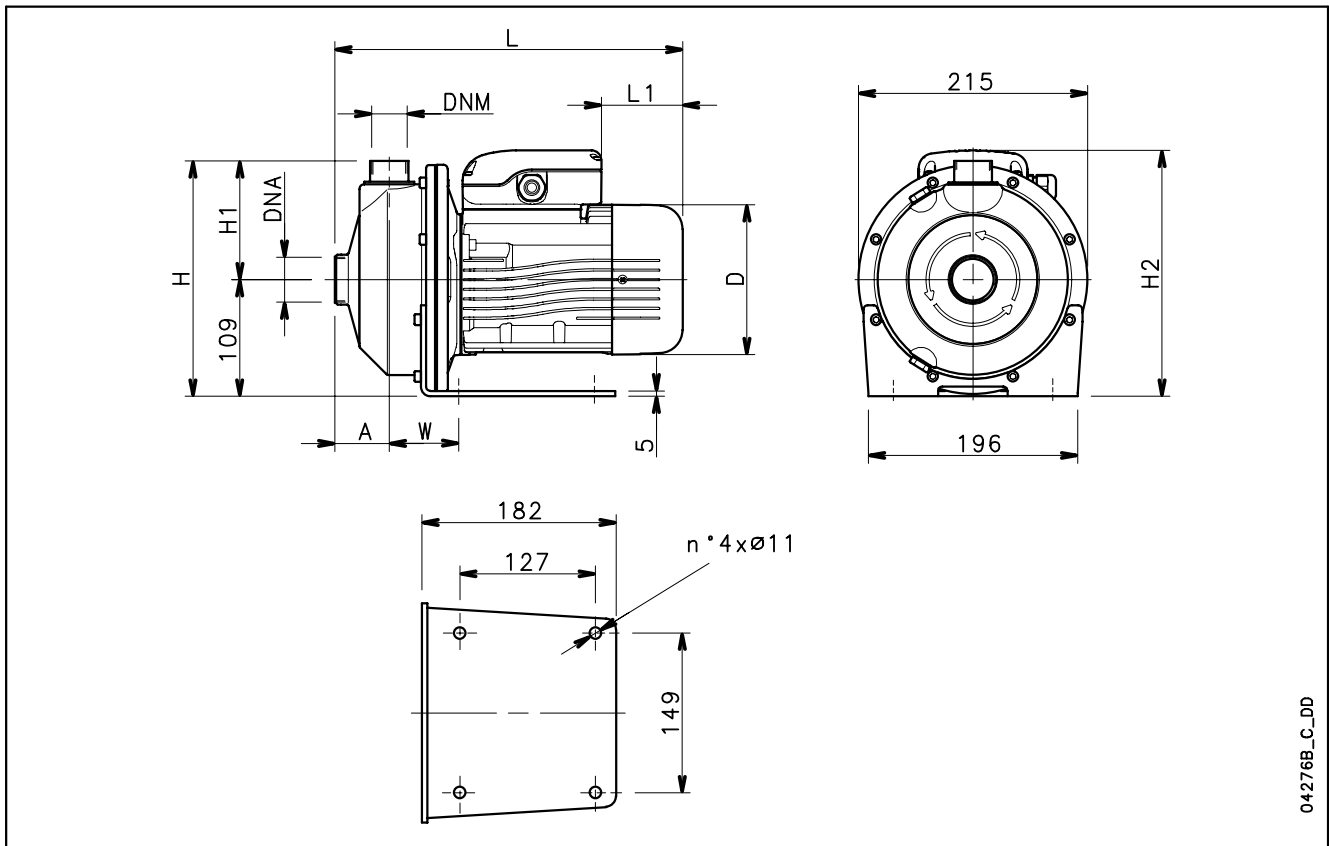
** Condizioni operative riferite esclusivamente al motore. Per l'elettropompa valgono i limiti previsti nel manuale d'uso



ITT

Lowara

SERIE CIE DIMENSIONI E PESI A 50 Hz, 2 POLI



04276B_C_DD

POMPA TIPO	DIMENSIONI (mm)								DNA	DNM	PESO kg
	A	D	H	H1	H2	L	L1	W			
CIEM 70/5	51	140	220	111	230	325	76	65	Rp 1¼	Rp 1	11,6
CIEM 80/5	51	140	220	111	230	325	76	65	Rp 1¼	Rp 1	12,5
CIEM 120/3	51	140	220	111	230	325	76	65	Rp 1¼	Rp 1	11,5
CIEM 120/5	51	140	220	111	239	325	31	65	Rp 1¼	Rp 1	13
CIEM 210/2	54	140	222	113	230	339	76	76	Rp 1½	Rp 1¼	13
CIEM 210/3	54	156	222	113	246	385	69	76	Rp 1½	Rp 1¼	14,5
CIEM 210/4	54	156	222	113	246	385	69	76	Rp 1½	Rp 1¼	16,1
CIEM 370/1	54	156	222	113	246	385	69	76	Rp 2	Rp 1¼	14
CIEM 370/2	54	156	222	113	246	385	69	76	Rp 2	Rp 1¼	16,1
CIE 70/5	51	140	220	111	230	325	76	65	Rp 1¼	Rp 1	11,6
CIE 80/5	51	155	220	111	238	371	114	65	Rp 1¼	Rp 1	15,8
CIE 120/3	51	140	220	111	230	325	76	65	Rp 1¼	Rp 1	11,5
CIE 120/5	51	155	220	111	238	371	114	65	Rp 1¼	Rp 1	16
CIE 210/2	54	155	222	113	238	385	114	76	Rp 1½	Rp 1¼	16
CIE 210/3	54	155	222	113	238	385	114	76	Rp 1½	Rp 1¼	17,8
CIE 370/1	54	155	222	113	238	385	114	76	Rp 2	Rp 1¼	17

cie-2p50_a_td