



Caratteristiche generali:

- Corpo in ghisa GJL-250
- Guarnizione in gomma NBR (se presente);
- Vernice epossivinilica
- Passaggio libero integrale
- Corredato di raccordo per la connessione a tubo in polietilene (Ø 63 mm)
- Uscita filettata GAS 2" e GAS 2 1/2"
- Corredato di guidatubi e flangia di scorrimento con viteria INOX
- Consente di mantenere la bocca di aspirazione della pompa ad una altezza ottimale e pertanto non è necessario prevedere uno scalino sul fondo

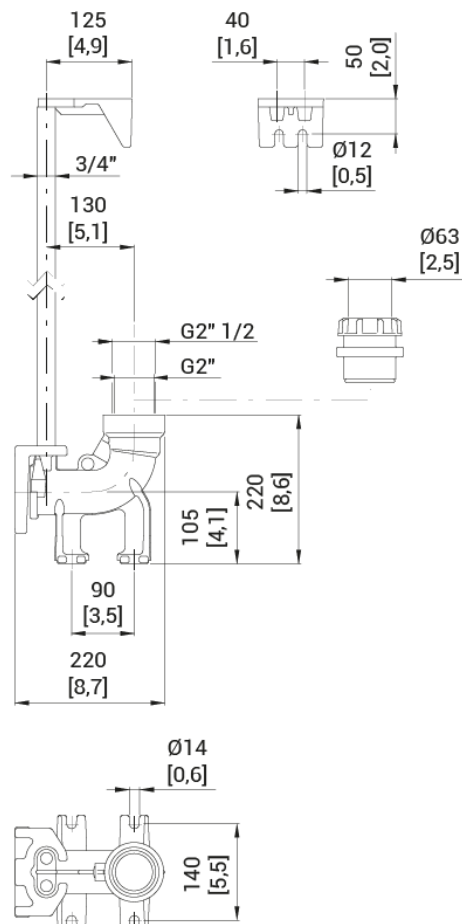


Foto indicativa del prodotto

Codice accessorio

9028.002

Dimensioni di ingombro



Caratteristiche tecniche

Mandata:	GAS 2" - 2 1/2"
Aspirazione:	DN32 PN6 - DN50 PN10 EN1092-2
Peso massimo pompa accoppiata (se specificato):	-
Peso:	8 kg



A Tsurumi Pump Company

Scheda tecnica

DAC 32-50/G50V-G65V 3/4" EN+VAP (P)



Caratteristiche generali:

- Corpo in ghisa GJL-250
- Guarnizione in gomma NBR (se presente);
- Vernice epossivinilica
- Passaggio libero integrale
- Corredato di raccordo per la connessione a tubo in polietilene (\varnothing 63 mm)
- Uscita filettata GAS 2" e GAS 2 1/2"
- Corredato di guidatubi e flangia di scorrimento con viteria INOX
- Consente di mantenere la bocca di aspirazione della pompa ad una altezza ottimale e pertanto non è necessario prevedere uno scalino sul fondo

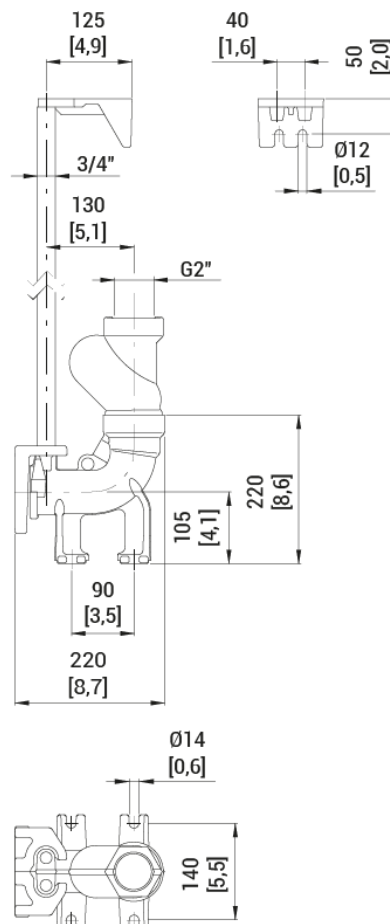


Foto indicativa del prodotto

Codice accessorio

9028.003

Dimensioni di ingombro



Caratteristiche tecniche

Mandata:	GAS 2" - 2 1/2"
Aspirazione:	DN32 PN6 - DN50 PN10 EN1092-2
Peso massimo pompa accoppiata (se specificato):	-
Peso:	9 kg

Rev. 0 - 01-01-2017

Creata il: 03/10/2025

Tutti i dati riportati si intendono non vincolanti. Zenit si riserva il diritto di cambiare dati e dimensioni senza preavviso.
zenit.com



A Tsurumi Pump Company

Scheda tecnica

DAC G40V/G50V-G65V 3/4"+GTP (P)



Caratteristiche generali:

- Corpo in ghisa GJL-250
- Guarnizione in gomma NBR (se presente);
- Vernice epossivinilica
- Passaggio libero integrale
- Corredato di raccordo per la connessione a tubo in polietilene (\varnothing 63 mm)
- Uscita filettata GAS 2" e GAS 2 1/2"
- Corredato di guidatubi e flangia di scorrimento con viteria INOX
- Consente di mantenere la bocca di aspirazione della pompa ad una altezza ottimale e pertanto non e necessario prevedere uno scalino sul fondo

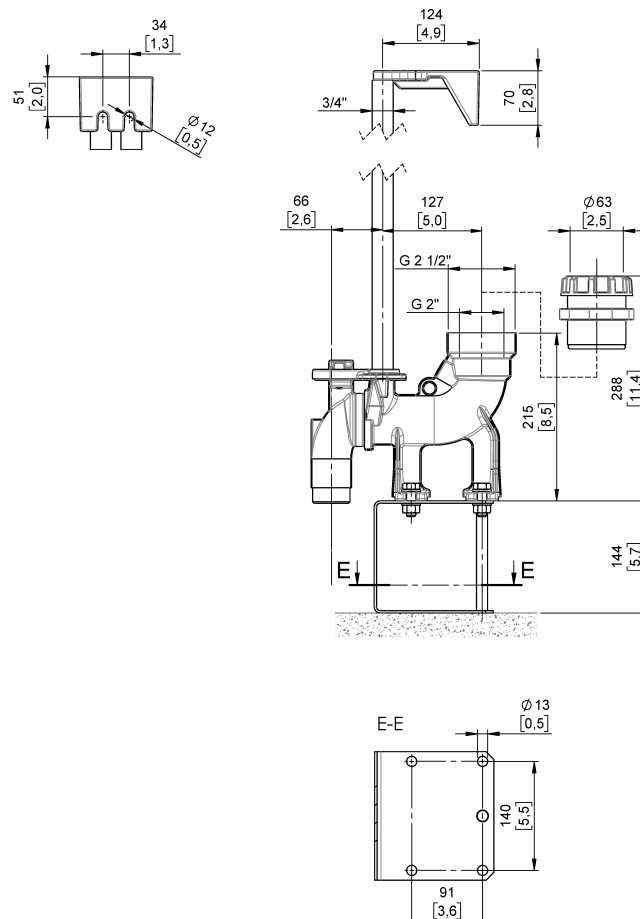


Foto indicativa del prodotto

Codice accessorio

9028.006

Dimensioni di ingombro



Caratteristiche tecniche

Mandata:	GAS 2" - 2 1/2"
Aspirazione:	GAS 1 1/2" - 2"
Peso massimo pompa accoppiata (se specificato):	-
Peso:	11 kg

Rev. 0 - 01-01-2017

Creata il: 03/10/2025

Tutti i dati riportati si intendono non vincolanti. Zenit si riserva il diritto di cambiare dati e dimensioni senza preavviso.
zenit.com



A Tsurumi Pump Company

Scheda tecnica

DAC G40V/G50V-G65V 3/4"+VAP (P)



Caratteristiche generali:

- Corpo in ghisa GJL-250
- Guarnizione in gomma NBR (se presente);
- Vernice epossivinilica
- Passaggio libero integrale
- Corredato di raccordo per la connessione a tubo in polietilene (\varnothing 63 mm)
- Uscita filettata GAS 2" e GAS 2 1/2"
- Corredato di guidatubi e flangia di scorrimento con viteria INOX
- Consente di mantenere la bocca di aspirazione della pompa ad una altezza ottimale e pertanto non e necessario prevedere uno scalino sul fondo

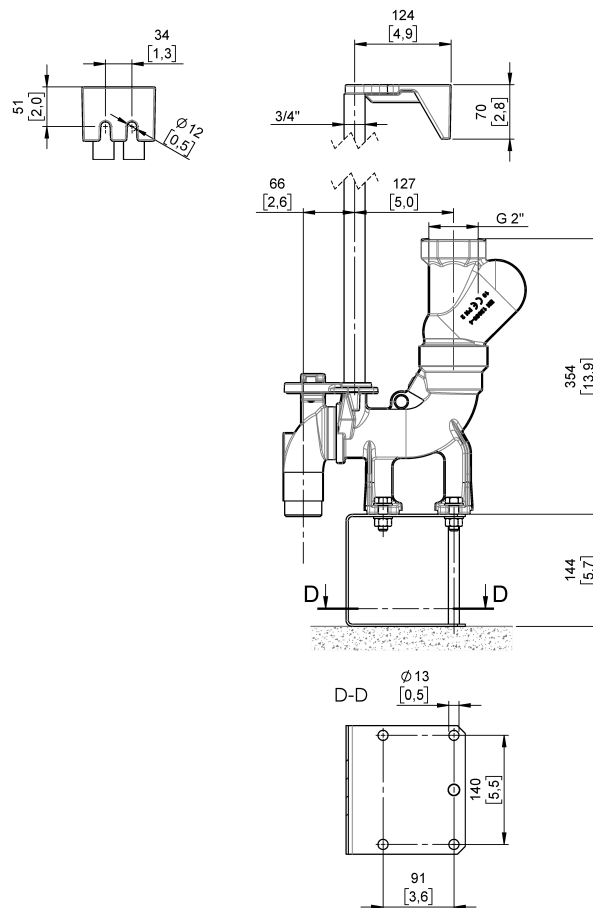


Foto indicativa del prodotto

Codice accessorio

9028.008

Dimensioni di ingombro



Caratteristiche tecniche

Mandata:	GAS 2" - 2 1/2"
Aspirazione:	GAS 1 1/2" - 2"
Peso massimo pompa accoppiata (se specificato):	-
Peso:	12 kg

Rev. 0 - 01-01-2017

Creata il: 03/10/2025

Tutti i dati riportati si intendono non vincolanti. Zenit si riserva il diritto di cambiare dati e dimensioni senza preavviso.
zenit.com

Pagina 1 / 1



A Tsurumi Pump Company

Scheda tecnica

DAC G50V/G50V-G65V 3/4"+GTP (P)



Caratteristiche generali:

- Corpo in ghisa GJL-250
- Guarnizione in gomma NBR (se presente);
- Vernice epossivinilica
- Passaggio libero integrale
- Corredato di raccordo per la connessione a tubo in polietilene (\varnothing 63 mm)
- Uscita filettata GAS 2" e GAS 2 1/2"
- Corredato di guidatubi e flangia di scorrimento con viteria INOX
- Consente di mantenere la bocca di aspirazione della pompa ad una altezza ottimale e pertanto non e necessario prevedere uno scalino sul fondo

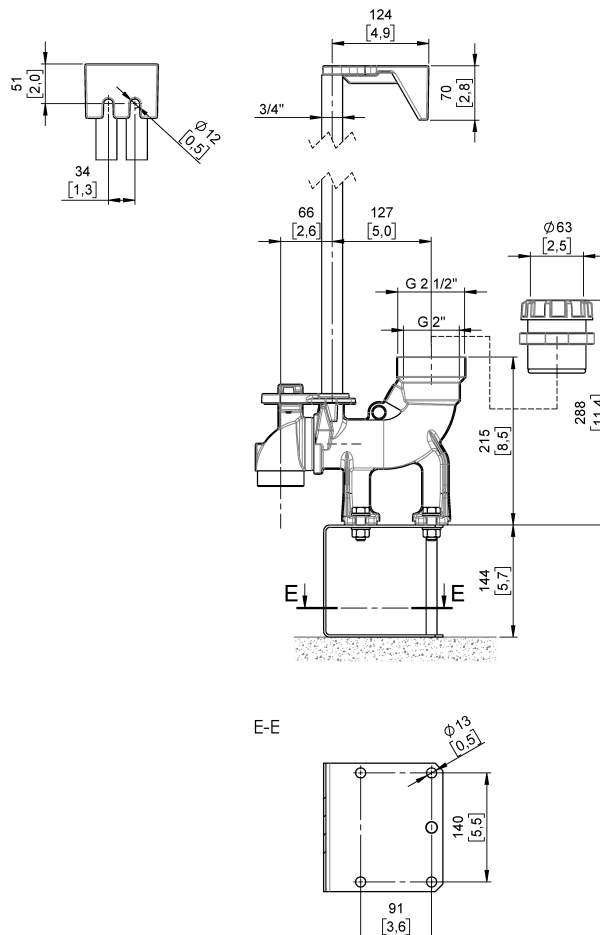


Foto indicativa del prodotto

Codice accessorio

9028.007

Dimensioni di ingombro



Caratteristiche tecniche

Mandata:	GAS 2" - 2 1/2"
Aspirazione:	GAS 2"
Peso massimo pompa accoppiata (se specificato):	-
Peso:	11 kg

Rev. 0 - 01-01-2017

Creata il: 03/10/2025

Tutti i dati riportati si intendono non vincolanti. Zenit si riserva il diritto di cambiare dati e dimensioni senza preavviso.
zenit.com



Caratteristiche generali:

- Corpo in ghisa GJL-250
- Guarnizione in gomma NBR (se presente);
- Vernice epossivinilica
- Passaggio libero integrale
- Corredato di raccordo per la connessione a tubo in polietilene (Ø 63 mm)
- Uscita filettata GAS 2" e GAS 2 1/2"
- Corredato di guidatubi e flangia di scorrimento con viteria INOX
- Consente di mantenere la bocca di aspirazione della pompa ad una altezza ottimale e pertanto non e necessario prevedere uno scalino sul fondo

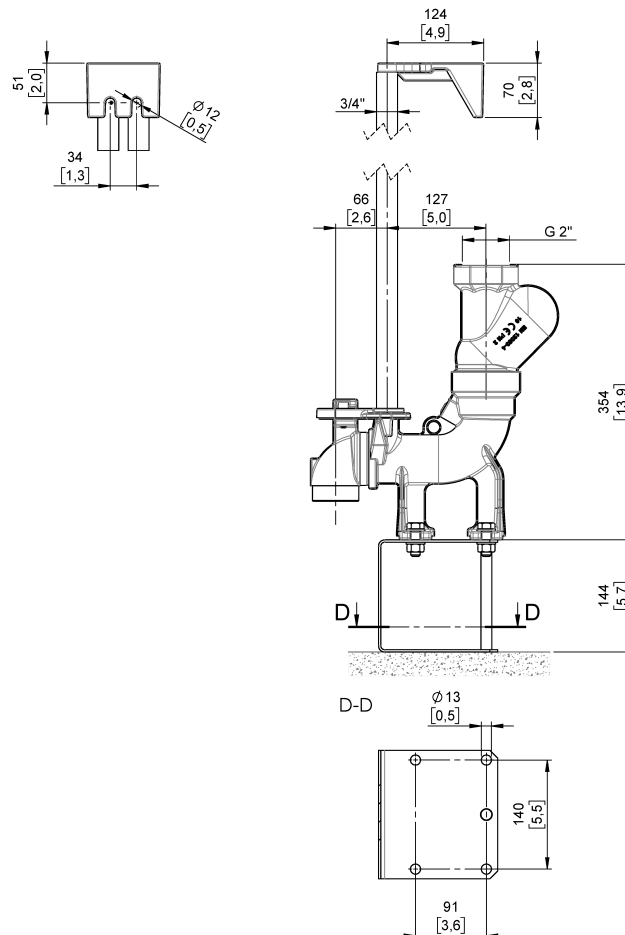


Foto indicativa del prodotto

Codice accessorio

9028.009

Dimensioni di ingombro



Caratteristiche tecniche

Mandata:	GAS 2" - 2 1/2"
Aspirazione:	GAS 2"
Peso massimo pompa accoppiata (se specificato):	-
Peso:	12 kg