



A Tsurumi Pump Company

Scheda tecnica

DAC 32-50/G50H-G50V+KAF 3/4" EN (P)



Caratteristiche generali:

- Corpo in ghisa GJL-250;
- Guarnizione in gomma NBR (se presente);
- Vernice epossivinilica;
- Passaggio libero integrale;
- Corredato di guidatubi e flangia di accoppiamento con viteria INOX;
- Un sistema brevettato semplifica l'operazione di disimpegno della pompa e riduce la sollecitazione meccanica sui tubi guida.

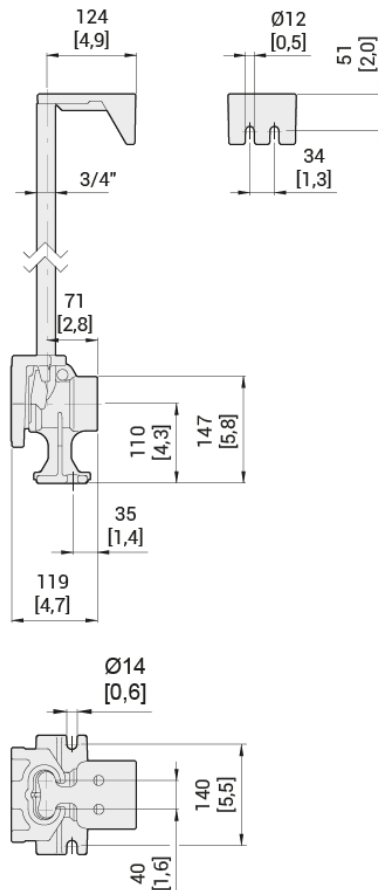


Foto indicativa del prodotto

Codice accessorio

9028.010

Dimensioni di ingombro



Caratteristiche tecniche

Mandata:	GAS 2"
Aspirazione:	DN32 PN6 - DN50 PN10 EN1092-2
Peso massimo pompa accoppiata (se specificato):	-
Peso:	7 kg

Rev. 0 - 01-01-2017

Creata il: 06/10/2025

Tutti i dati riportati si intendono non vincolanti. Zenit si riserva il diritto di cambiare dati e dimensioni senza preavviso.
zenit.com

Pagina 1 / 1