



### Caratteristiche generali:

- Corpo in ghisa GJL-250;
- Guarnizione in gomma NBR (se presente);
- Vernice epossivinilica;
- Passaggio libero integrale;
- Corredato di guidatubi e flangia di accoppiamento con viteria INOX;
- Un sistema brevettato semplifica l'operazione di disimpegno della pompa e riduce la sollecitazione meccanica sui tubi guida.

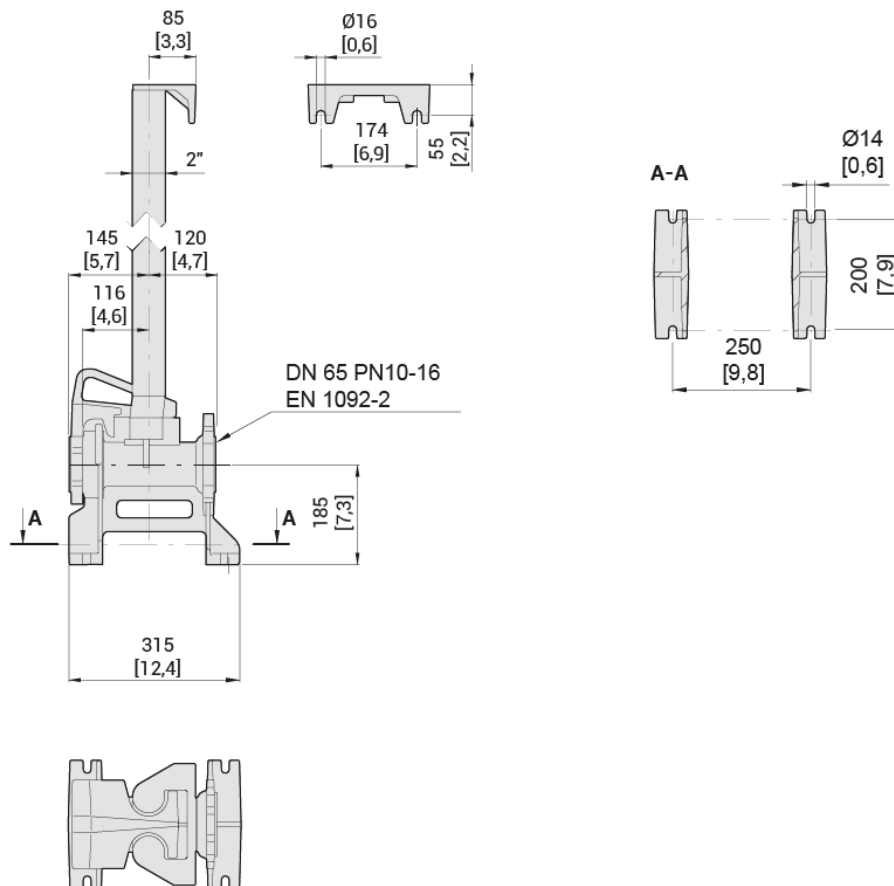


Foto indicativa del prodotto

### Codice accessorio

9001.021

### Dimensioni di ingombro



### Caratteristiche tecniche

Mandata:	DN65 EN1092-2 PN10-16
Aspirazione:	DN65 EN1092-2 PN10-16
Peso massimo pompa accoppiata (se specificato):	550 kg
Peso:	35 kg



A Tsurumi Pump Company

Scheda tecnica

## DAC 80/80H+KAF 116-2" EN (P)



### Caratteristiche generali:

- Corpo in ghisa GJL-250;
- Guarnizione in gomma NBR (se presente);
- Vernice epossivinilica;
- Passaggio libero integrale;
- Corredato di guidatubi e flangia di accoppiamento con viteria INOX;
- Un sistema brevettato semplifica l'operazione di disimpegno della pompa e riduce la sollecitazione meccanica sui tubi guida.

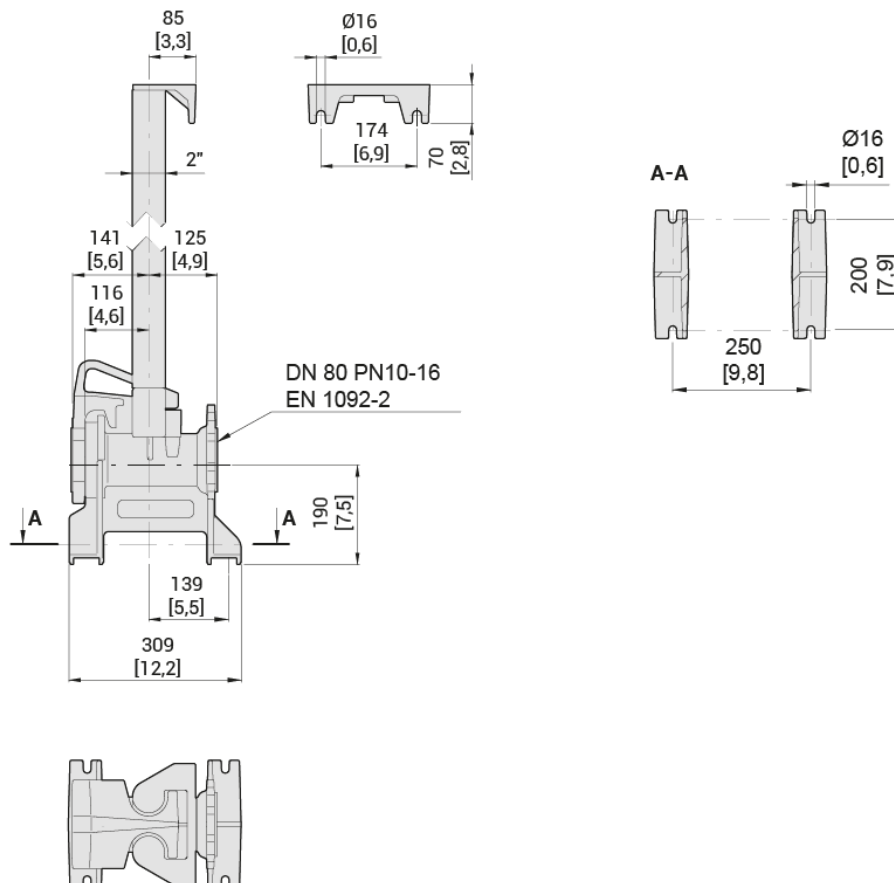


Foto indicativa del prodotto

### Codice accessorio

9001.020

### Dimensioni di ingombro



### Caratteristiche tecniche

Mandata:	DN80 EN1092-2 PN10-16
Aspirazione:	DN80 EN1092-2 PN10-16
Peso massimo pompa accoppiata (se specificato):	550 kg
Peso:	35 kg

Rev. 0 - 01-01-2017

Creata il: 07/10/2025

Tutti i dati riportati si intendono non vincolanti. Zenit si riserva il diritto di cambiare dati e dimensioni senza preavviso.  
zenit.com

Pagina 1 / 1



A Tsurumi Pump Company

Scheda tecnica

## DAC 100/100H+KAF 116-2" EN (P)



### Caratteristiche generali:

- Corpo in ghisa GJL-250;
- Guarnizione in gomma NBR (se presente);
- Vernice epossivinilica;
- Passaggio libero integrale;
- Corredato di guidatubi e flangia di accoppiamento con viteria INOX;
- Un sistema brevettato semplifica l'operazione di disimpegno della pompa e riduce la sollecitazione meccanica sui tubi guida.

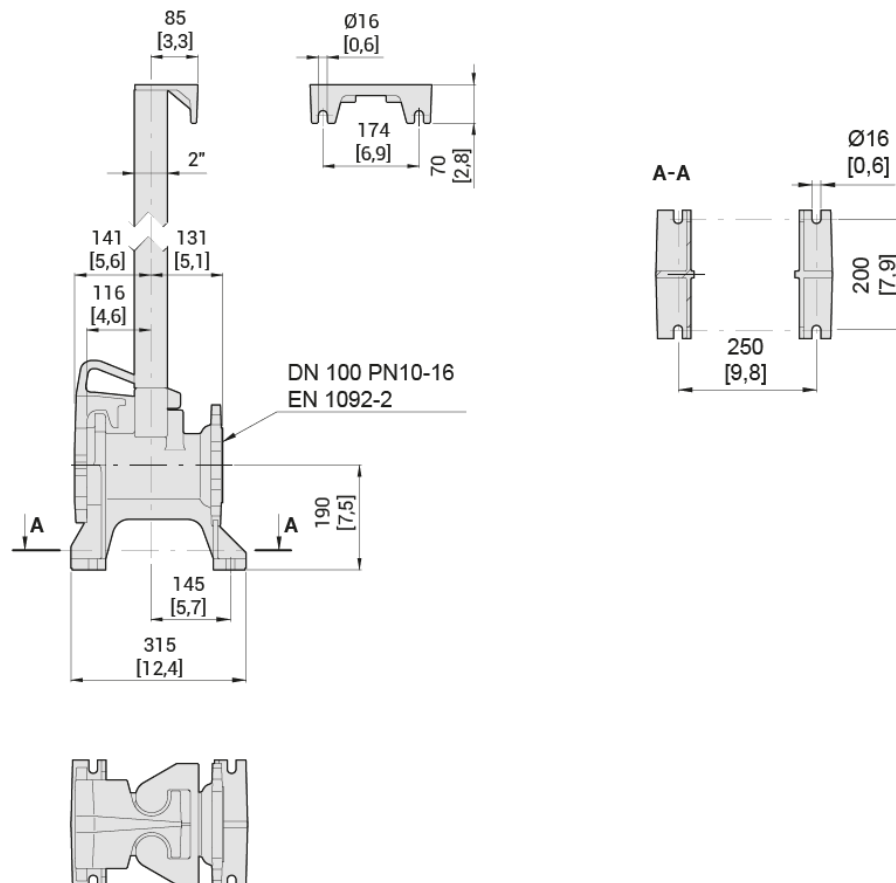


Foto indicativa del prodotto

### Codice accessorio

9001.019

### Dimensioni di ingombro



### Caratteristiche tecniche

Mandata:	DN100 EN1092-2 PN10-16
Aspirazione:	DN100 EN1092-2 PN10-16
Peso massimo pompa accoppiata (se specificato):	550 kg
Peso:	39 kg

Rev. 0 - 01-01-2017

Creata il: 07/10/2025

Tutti i dati riportati si intendono non vincolanti. Zenit si riserva il diritto di cambiare dati e dimensioni senza preavviso.  
zenit.com

Pagina 1 / 1



### Caratteristiche generali:

- Corpo in ghisa GJL-250;
- Guarnizione in gomma NBR (se presente);
- Vernice epossivinilica;
- Passaggio libero integrale;
- Corredato di guidatubi e flangia di accoppiamento con viteria INOX;
- Un sistema brevettato semplifica l'operazione di disimpegno della pompa e riduce la sollecitazione meccanica sui tubi guida.

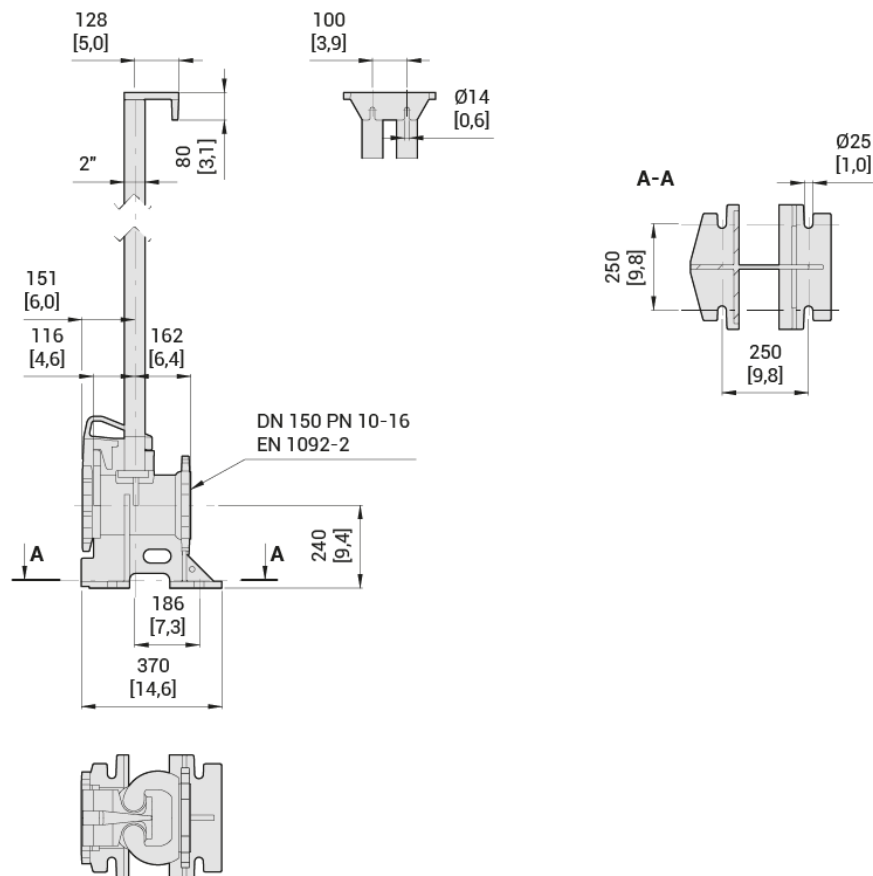


Foto indicativa del prodotto

### Codice accessorio

9001.009

### Dimensioni di ingombro



### Caratteristiche tecniche

Mandata:	DN150 EN1092-2 PN10-16
Aspirazione:	DN150 EN1092-2 PN10-16
Peso massimo pompa accoppiata (se specificato):	550 kg
Peso:	70 kg



### Caratteristiche generali:

- Corpo in ghisa GJL-250;
- Guarnizione in gomma NBR (se presente);
- Vernice epossivinilica;
- Passaggio libero integrale;
- Corredato di guidatubi e flangia di accoppiamento con viteria INOX;
- Un sistema brevettato semplifica l'operazione di disimpegno della pompa e riduce la sollecitazione meccanica sui tubi guida.

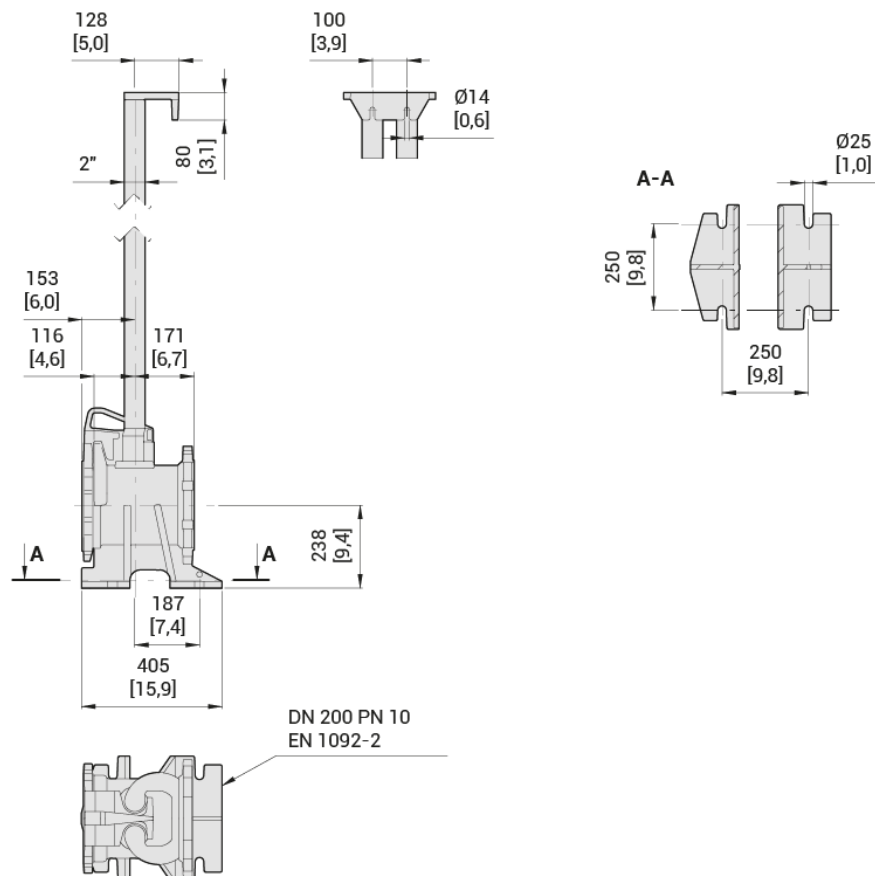


Foto indicativa del prodotto

### Codice accessorio

9001.011

### Dimensioni di ingombro



### Caratteristiche tecniche

Mandata:	DN200 EN1092-2 PN10
Aspirazione:	DN200 EN1092-2 PN10
Peso massimo pompa accoppiata (se specificato):	550 kg
Peso:	87 kg



A Tsurumi Pump Company

Scheda tecnica

## DAC 250/250H+KAF 116-2" EN (P)



### Caratteristiche generali:

- Corpo in ghisa GJL-250;
- Guarnizione in gomma NBR (se presente);
- Vernice epossivinilica;
- Passaggio libero integrale;
- Corredato di guidatubi e flangia di accoppiamento con viteria INOX;
- Un sistema brevettato semplifica l'operazione di disimpegno della pompa e riduce la sollecitazione meccanica sui tubi guida.

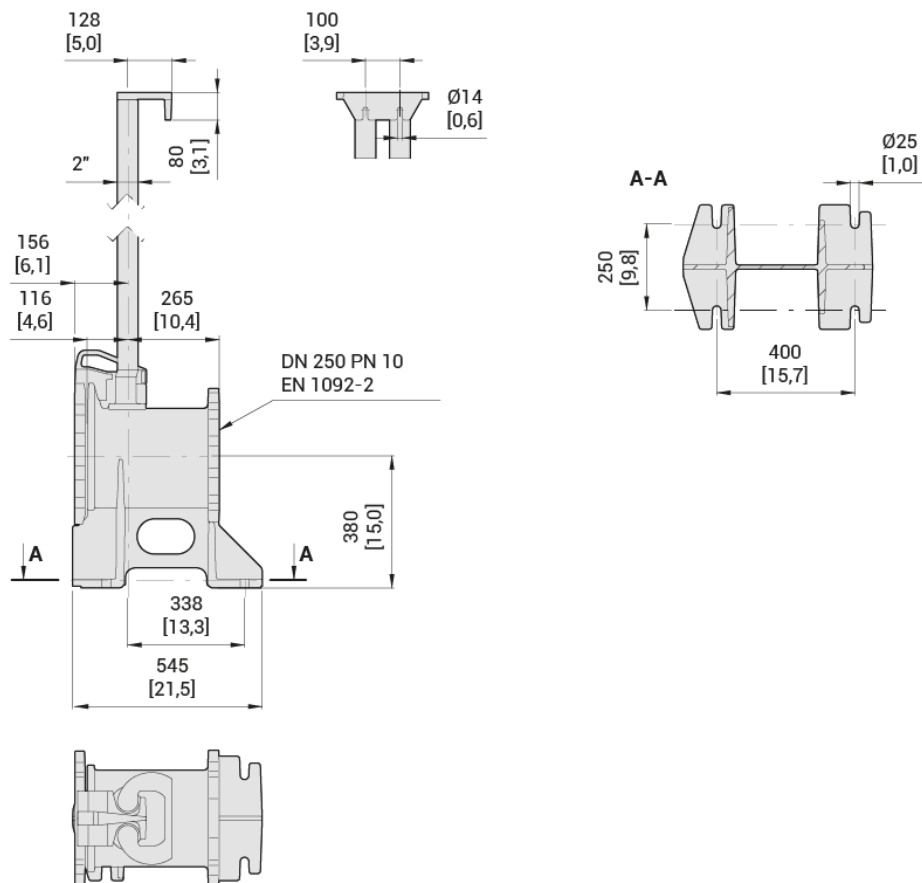


Foto indicativa del prodotto

### Codice accessorio

9001.018

### Dimensioni di ingombro



### Caratteristiche tecniche

Mandata:	DN250 EN1092-2 PN10
Aspirazione:	DN250 EN1092-2 PN10
Peso massimo pompa accoppiata (se specificato):	550 kg
Peso:	120 kg

Rev. 0 - 01-01-2017

Creata il: 07/10/2025

Tutti i dati riportati si intendono non vincolanti. Zenit si riserva il diritto di cambiare dati e dimensioni senza preavviso.  
zenit.com

Pagina 1 / 1