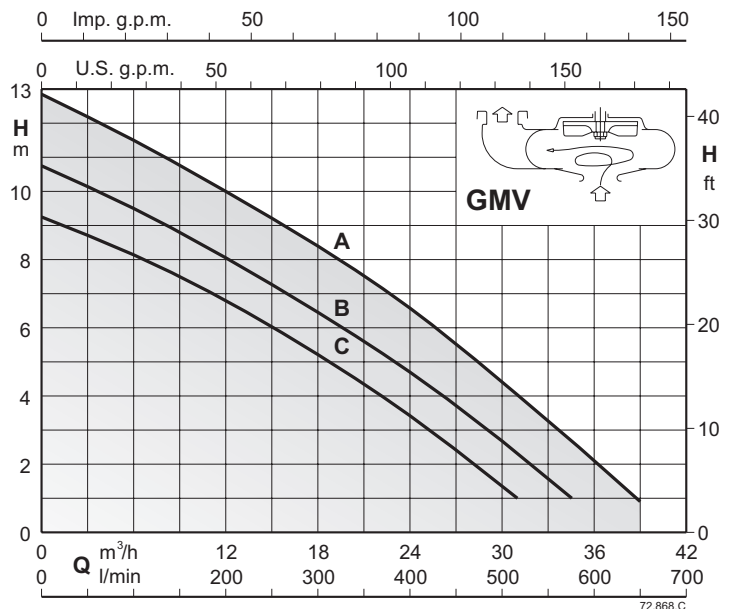
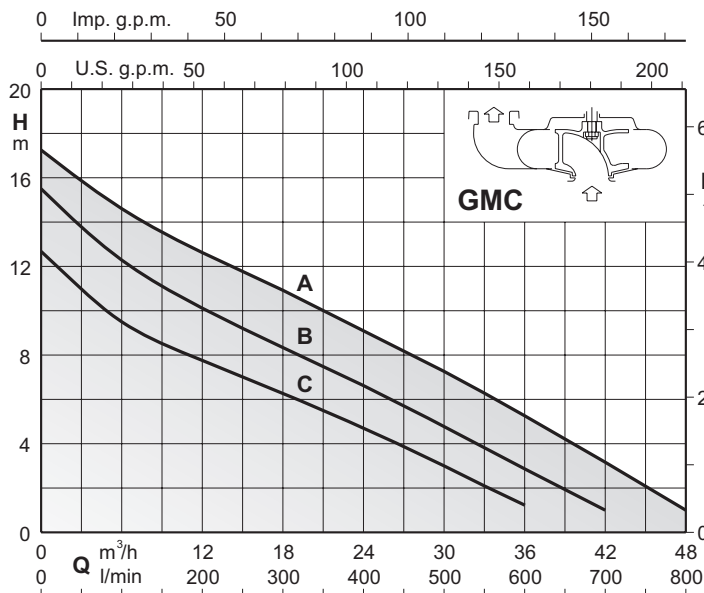


GM 50



Campo di Applicazione n \approx 2900 1/min



Pompe sommergibili per acque sporche

Esecuzione

Elettropompe sommergibili monoblocco.

GMC: con girante monocanale.

GMV: con girante arretrata (a vortice).

Doppia tenuta sull'albero, con camera d'olio interposta, protetta contro il funzionamento a secco.

Impieghi

Per acque di scarico civili e industriali non aggressive per i materiali della pompa, per acque sporche anche con corpi solidi fino a diametro 45 mm per GMC e diametro 50 mm per GMV.

Limiti d'impiego

Massima temperatura liquido: 35 °C.

Valore pH: 6-11.

Profondità di immersione massima: 10 m (con cavo di adatta lunghezza).

Servizio continuo (con motore sommerso).

Motore

Motore a induzione a 2 poli, 50Hz (n ≈ 2900 1/min).

GMC, GMV: trifase 230V ± 10%

400V ± 10%

2 termoprotettori incorporati da collegare al quadro comando.

Cavo H07RN-F, 4G1,5 mm²+2x0,5 mm², lunghezza 10 m, senza spina.

GMCM, GMVM: monofase 230V ± 10%

Con interruttore a galleggiante e termoprotettore.

Condensatore incorporato.

Cavo H07RN-F, 3G1,5 mm², lunghezza 10 m, con spina CEI-UNEL 47166.

Isolamento classe F.

Protezione IP X8 (per immersione continua).

Avvolgimento a secco con tripla impregnazione resistente all'umidità.

Esecuzione secondo EN 60034-1, EN 60335-1, EN 60335-2-41.

Esecuzioni speciali a richiesta

Altre tensioni.

Frequenza 60 Hz (vedere catalogo 60 Hz).

Motore predisposto per funzionamento con inverter.

Designazione

Esempio: GMCM 50-65C

GM = Serie

C = Girante monocanale V Girante arretrata (a vortice)

M = Monofase (senza indicazione trifase)

50 = Diametro bocca di mandata in mm

65 = Diametro bocca di mandata in mm (valore solo per pompe flangiate)

C = Diametro girante

Materiali

Componenti	Materiali
Corpo pompa	Ghisa GJL 200 EN 1561
Coperchio del corpo	Ghisa GJL 200 EN 1561
Girante	Ghisa GJL 200 EN 1561
Carcassa motore	Ghisa GJL 200 EN 1561
Coperchio motore	Ghisa GJL 200 EN 1561
Albero	Acciaio 1.4104 EN 10088 (AISI 430F)
Tenuta mecc. superiore	Ceramica / Carbone / NBR
Tenuta mecc. inferiore	Carburo di silicio / Carburo di silicio / NBR
Olio lubrificazione tenuta	Olio bianco per uso alimentare farmaceutico

Prestazioni n ≈ 2900 1/min

Trifase

Modello	400V P2			Q = Portata									
				m³/h	0	6	12	18	24	30	36	42	48
				l/min		100	200	300	400	500	600	700	800
H (m) = Prevalenza													
GMC 50/CE	1,9	0,75	1	12,8	9,5	8	6,5	5	3	1	-	-	-
GMC 50-65C	1,9	0,75	1	12,8	9,5	8	6,5	5	3	1	-	-	-
GMC 50/BE	2,7	1,1	1,5	15,5	12,5	10	8,5	6,5	5	3	1	-	-
GMC 50-65B	2,7	1,1	1,5	15,5	12,5	10	8,5	6,5	5	3	1	-	-
GMC 50/AE	3,8	1,5	2	17,3	14,5	12,5	11	9	7,5	5,5	3	1	1
GMC 50-65A	3,8	1,5	2	17,3	14,5	12,5	11	9	7,5	5,5	3	1	1

Monofase

Modello	230V Condensatore			P2		P1	Q = Portata								
							m³/h	0	6	12	18	24	30	36	42
							l/min		100	200	300	400	500	600	700
H (m) = Prevalenza															
GMCM 50/CE	4,5	450	16	0,75	1	1,1	12,8	9,5	8	6,5	5	3	1	-	
GMCM 50-65C	4,5	450	16	0,75	1	1,1	12,8	9,5	8	6,5	5	3	1	-	
GMCM 50/BE	6,5	450	25	1,1	1,5	1,5	15,5	12,5	10	8,5	6,5	5	3	1	
GMCM 50-65B	6,5	450	25	1,1	1,5	1,5	15,5	12,5	10	8,5	6,5	5	3	1	

Trifase

Modello	400V P2			Q = Portata									
				m³/h	0	6	12	18	24	30	35	39	
				l/min		100	200	300	400	500	583	650	
H (m) = Prevalenza													
GMV 50/CE	1,9	0,75	1	9,2	8	7	5	3,5	1,5	-	-	-	-
GMV 50-65C	1,9	0,75	1	9,2	8	7	5	3,5	1,5	-	-	-	-
GMV 50/BE	2,7	1,1	1,5	10,7	9,5	8	6,5	4,5	2,5	1	-	-	-
GMV 50-65B	2,7	1,1	1,5	10,7	9,5	8	6,5	4,5	2,5	1	-	-	-
GMV 50/AE	3,8	1,5	2	12,9	11,5	10	8,5	6,5	4,3	2,5	1	1	1
GMV 50-65A	3,8	1,5	2	12,9	11,5	10	8,5	6,5	4,3	2,5	1	1	1

Monofase

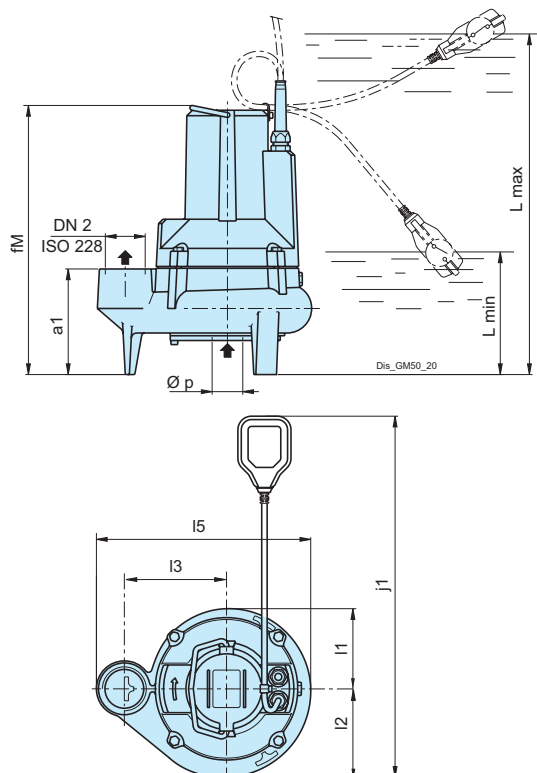
Modello	230V Condensatore			P2		P1	Q = Portata							
							m³/h	0	6	12	18	24	30	35
							l/min		100	200	300	400	500	583
H (m) = Prevalenza														
GMVM 50/CE	4,5	450	16	0,75	1	1,1	9,2	8	7	5	3,5	1,5	-	
GMVM 50-65C	4,5	450	16	0,75	1	1,1	9,2	8	7	5	3,5	1,5	-	
GMVM 50/BE	6,5	450	25	1,1	1,5	1,5	10,7	9,5	8	6,5	4,5	2,5	1	
GMVM 50-65B	6,5	450	25	1,1	1,5	1,5	10,7	9,5	8	6,5	4,5	2,5	1	

P1: Massima potenza assorbita

P2: Potenza nominale motore

I valori di prevalenza e potenza valgono per liquidi con densità $\rho=1000 \text{ kg/m}^3$ e viscosità cinematica $\nu=\max 20 \text{ mm}^2/\text{sec}$. Prevalenza totale in m.

Dimensioni e pesi



Nome	ISO 228	mm							kg
		DN2	a1	fM	l1	l2	l3	l5	
GMV 50/CE	G 2	155	395	118	130	150	315	45	26.5
GMV 50/BE	G 2	155	395	118	130	150	315	45	27.5
GMV 50/AE	G 2	155	395	118	130	150	315	45	29.1

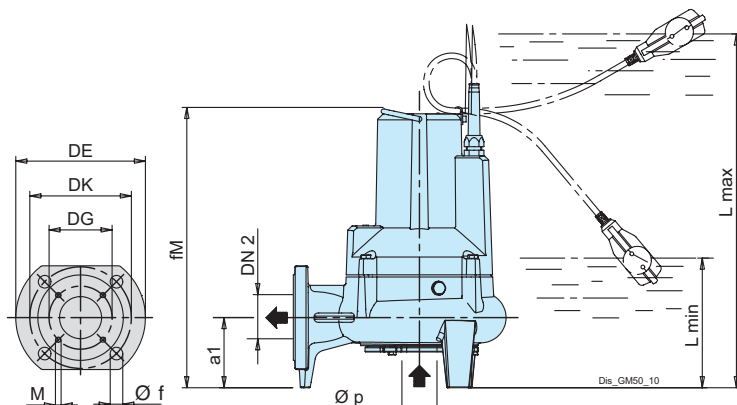
Nome	ISO 228	mm										kg
		DN2	a1	fM	j1	l1	l2	l3	l5	Lmax	Lmin	
GMVM 50/CE	G 2	155	395	530	118	130	150	315	500	180	45	27.2
GMVM 50/BE	G 2	155	395	530	118	130	150	315	500	180	45	29

Nome	ISO 228	mm							kg
		DN2	a1	fM	l1	l2	l3	l5	
GMC 50/CE	G 2	155	395	118	130	150	315	45	27.3
GMC 50/BE	G 2	155	395	118	130	150	315	45	28.6
GMC 50/AE	G 2	155	395	118	130	150	315	45	30.2

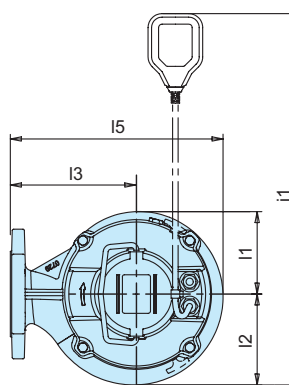
Nome	ISO 228	mm										kg
		DN2	a1	fM	j1	l1	l2	l3	l5	Lmax	Lmin	
GMCM 50/CE	G 2	155	395	530	118	130	150	315	500	180	45	28
GMCM 50/BE	G 2	155	395	530	118	130	150	315	500	180	45	31

Pesi: con lunghezza cavo: 10 m

Dimensioni e pesi



DN	DE	DK	N.	Ø f	DG	N.	M
65	185	145	4	18	118	4	M8



Nome	mm								kg
	DN2	a1	fM	l1	l2	l3	l5	p	Peso
GMV 50-65C	65	100	400	118	130	180	304	50	27.2
GMV 50-65B	65	100	400	118	130	180	304	50	28.1
GMV 50-65A	65	100	400	118	130	180	304	50	29.8

Nome	mm										kg	
	DN2	a1	fM	j1	l1	l2	l3	l5	Lmax	Lmin	p	Peso
GMVM 50-65C	65	100	400	530	118	130	180	304	505	85	50	29.4
GMVM 50-65B	65	100	400	530	118	130	180	304	505	85	50	29.7

Nome	mm								kg
	DN2	a1	fM	l1	l2	l3	l5	p	Peso
GMC 50-65C	65	100	400	118	130	180	304	50	28
GMC 50-65B	65	100	400	118	130	180	304	50	29.1
GMC 50-65A	65	100	400	118	130	180	304	50	30.7

Nome	mm										kg	
	DN2	a1	fM	j1	l1	l2	l3	l5	Lmax	Lmin	p	Peso
GMCM 50-65C	65	100	400	530	118	130	180	304	505	85	50	28.7
GMCM 50-65B	65	100	400	530	118	130	180	304	505	85	50	30.6

Pesi: con lunghezza cavo: 10 m

Dimensioni con scivolo di accoppiamento

