

## ELETTROPOMPE SOMMERSIBILI SEMISOM/50

Elettropompe per uso professionale adatte al sollevamento di acque reflue, progettate e costruite interamente nella nostra sede italiana.

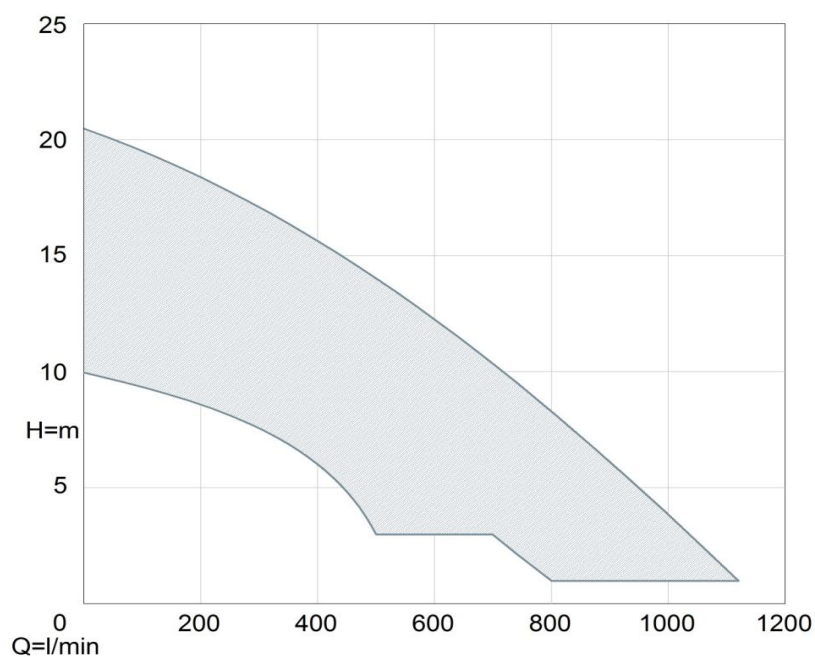


### APPLICAZIONI

Espulsione di acque di scarico, acque nere, di fogna e liquami da fosse settiche.

Drenaggio di acque piovane.

### CAMPO DI FUNZIONAMENTO

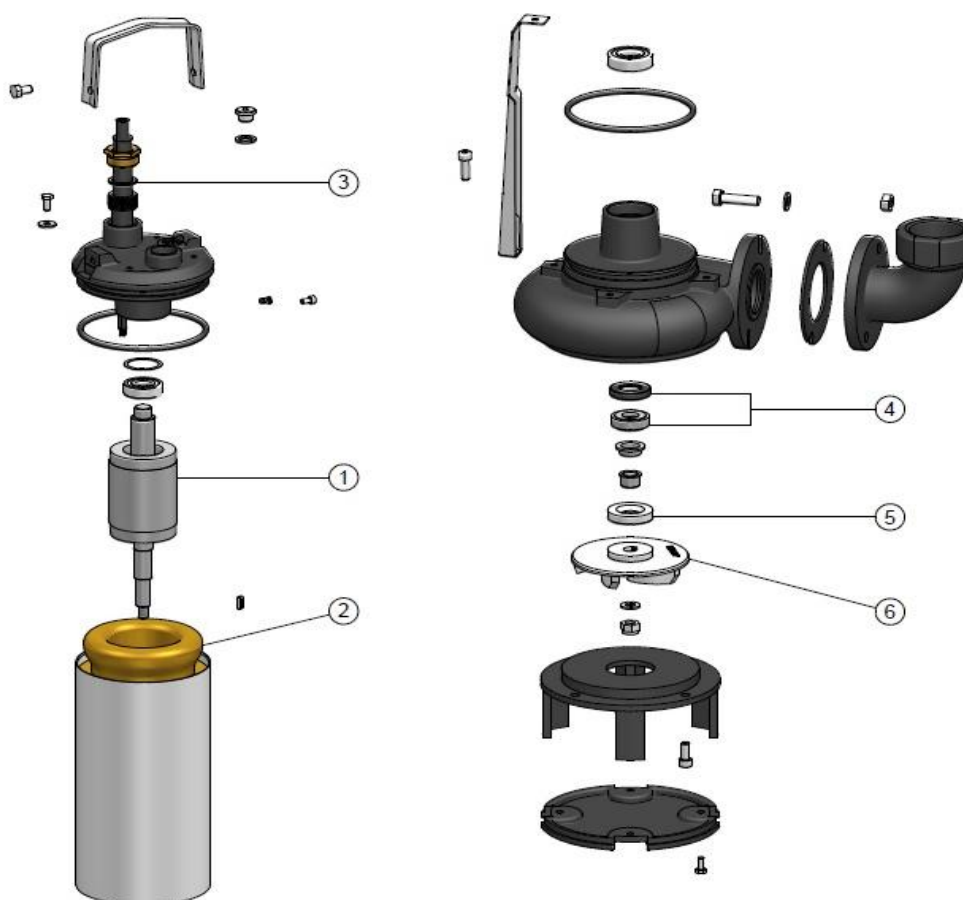


# ELETTROPOMPE SOMMERSIBILI SEMISOM/50

## POMPA TIPO: SEMISOM 500/50 T



### CARATTERISTICHE COSTRUTTIVE



Alberi rettificati nelle sedi dei cuscinetti e delle tenute (1).

Motori elettrici asincroni trifase, riavvolgibili con rotore in corto circuito, a bagno di liquido refrigerante a garanzia di basse temperature di esercizio. Avvolgimenti con separatori di fase per proteggere il motore da picchi di tensione a garanzia di una elevata affidabilità (2). Kit cavo con resinatura per prevenire possibili infiltrazioni di acqua nel motore (3).

Doppia tenuta con camera d'olio interposta. Tenuta meccanica superiore in carburo di silicio/allumina (4), anello di tenuta inferiore in gomma NBR (5).

Giranti progettate per un elevato rendimento (6).

### MATERIALI

Tiranti, impugnatura, bulloneria ed involucro motore	Acciaio inossidabile AISI 304
Albero	Acciaio inossidabile AISI 420B
Coperchio e corpo pompa	Ghisa meccanica EN GJL-250
Girante	Ghisa meccanica EN GJL-200
Tenuta meccanica	Carburo di silicio e allumina
Anello di tenuta	Gomma NBR
Elastomeri	Gomma NBR
Cavo	Neoprene H07RN8-F

# ELETTROPOMPE SOMMERGIBILI SEMISOM/50

## POMPA TIPO: SEMISOM 500/50 T



### CARATTERISTICHE IDRAULICHE

Tipo girante	Vortex
Diametro nominale aspirazione (mm)	50
Diametro nominale mandata (mm)	2"
Ø passaggio solidi (mm)	50

### CARATTERISTICHE DI UTILIZZO

Grado di protezione	IP68
Servizio	Continuo (S1)
Massima profondità di immersione (m)	20
Massimo numero di avviamenti orari	30
Massima temperatura del liquido pompato (°C)	50
PH liquido pompato	6 - 10
Densità liquido pompato (kg/dm³)	<1,1
Alimentabile tramite inverter	SI

### PROTEZIONI

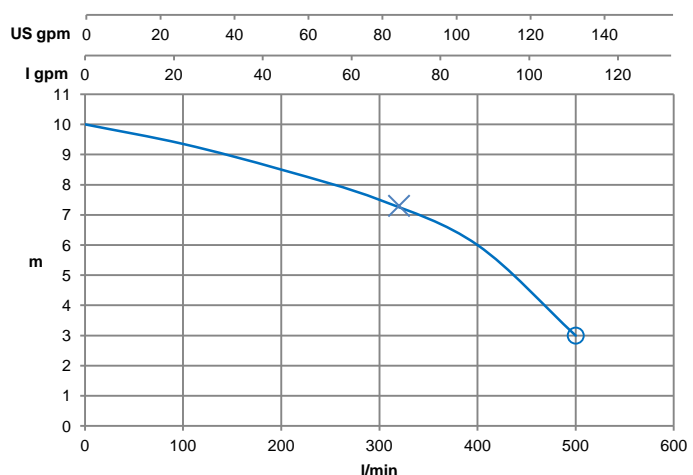
Protezione Amperometrica	A cura dell'utente
--------------------------	--------------------

### CARATTERISTICHE ELETTRICHE

Alimentazione (V)	400
N° fasi	3
Frequenza (Hz)	50
Classe di isolamento	F
Velocità nominale (1/min)	2850
Potenza nominale del motore (kW)	1,1
Potenza massima assorbita dalla rete P1 (kW)	1,63
Corrente di spunto (A)	16
Corrente massima (A)	3,1
Numero poli	2

	Carico		
	4/4	3/4	1/2
Fattore di potenza	0,85	0,79	0,70
Rendimento Motore	69,0%	66,6%	61,4%

### CURVE CARATTERISTICHE



#### X = PUNTO DI MASSIMO RENDIMENTO (Best Efficiency Point)

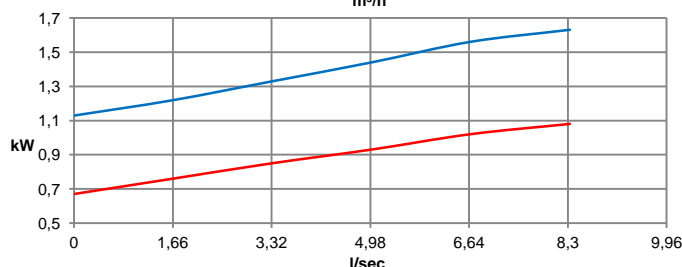
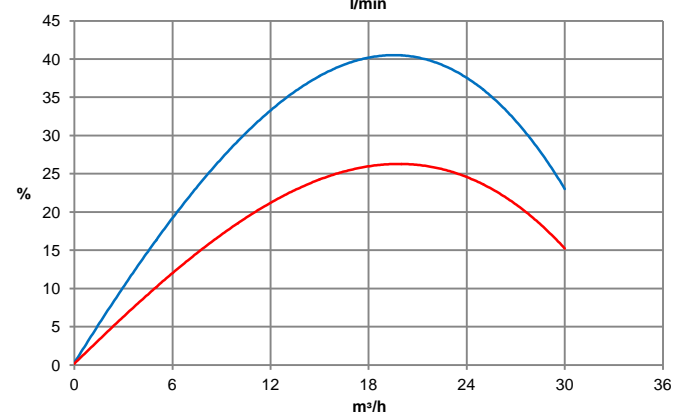
Rendimento totale $\eta_t$ (%)	26
Rendimento idraulico $\eta_i$ (%)	41
Potenza assorbita dalla rete P1 (kW)	1,45
Potenza idraulica P2 (kW)	0,95
Prevalenza (m)	7,3
Portata (l/min)	320

#### PRESTAZIONI LIMITE

Portata massima (l/min)	500
Prevalenza massima (m)	10
O = Prevalenza minima (m)	3

—  $\eta_i$  Rendimento idraulico  
—  $\eta_t$  Rendimento totale

— P1 Potenza assorbita  
— P2 Potenza idraulica

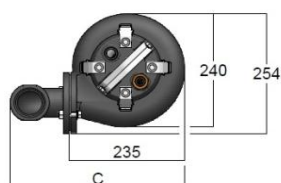
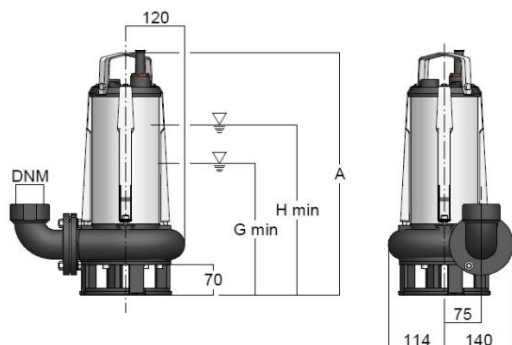


# ELETTROPOMPE SOMMERSIBILI SEMISOM/50

## POMPA TIPO: SEMISOM 500/50 T

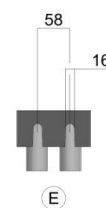
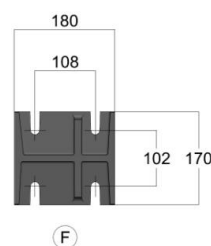
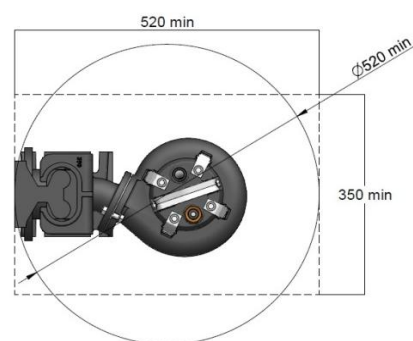
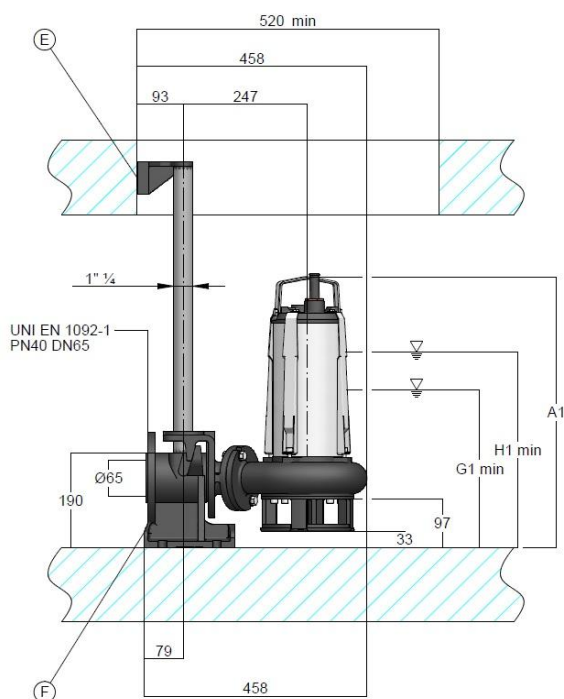


### DIMENSIONI E PESI



#### VERSIONE STANDARD

G = livello minimo di arresto in funzionamento automatico (mm)	269,0
H = livello minimo di sommergibilità in funzionamento continuo (mm)	350,0
A = altezza totale (mm)	508,0
C = ingombro totale (mm)	354,0
DNM = diametro nominale mandata	2"
PESO (kg)	30,5
Lunghezza cavo (m)	10,0



#### VERSIONE CON DISPOSITIVO DI DISCESA

G1 = livello minimo di arresto in funzionamento automatico (mm)	302,0
H1 = livello minimo di sommergibilità in funzionamento continuo (mm)	383,0
A1 = altezza totale (mm)	541,0

# ELETTROPOMPE SOMMERGIBILI SEMISOM/50

## POMPA TIPO: SEMISOM 500/50 T



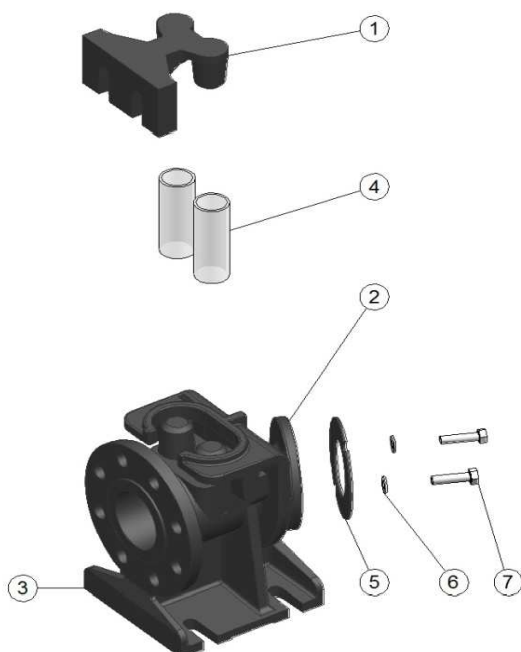
### ACCESSORI

Codice Descrizione

05430015 VALVOLA A PALLA FILETTATA 2" GAS



04105046 DISPOSITIVO DI DISCESA ED ANCORAGGIO/50  
FLANGIA DI USCITA DN65 PN40



04105065 1. SUPPORTO TUBI /50/65

04105075 2. FLANGIA DI ANCORAGGIO SEM /50

04105055 3. BASE DI ANCORAGGIO /50/65

4. TUBO GUIDA 1"½

05605045 5. GUARNIZIONE GOMMA 68x118 H3

02210020 6. RANELLA UNI6592 M10 A2

02225070 7. VITE TE UNI5739 M10x35 A2