

**xylem**  
Let's Solve Water



**e-HM™**  
SU MISURA PER L'INDUSTRIA

 **LOWARA**  
a xylem brand

# Quando una distrib affidabile è essenzi

## Controllo della temperatura

- Elaborazione Elettronica dei Dati
- Apparecchiatura Laser Industriale
- Refrigerazione Industriale
- Riscaldamento e Raffreddamento nei processi industriali
- Azionamenti a velocità variabile



## Prodotti Alimentari e Bevande

- Pressurizzazione e Trasferimento di Liquidi
- Miscelazione/ Dosaggio



## Tattamento dell'acqua

- Impianti di ultra e nanofiltrazione
- Osmosi Inversa
- Impianti di addolcimento, demineralizzazione e ionizzazione
- Filtrazione statica

# Produzione idrica ale.



16.000  
ora

## Lavaggio e pulizia industriale

- Sgrassatura e Lavaggio di apparecchiature per prodotti
- Macchine per Lavaggio, incluso il lavaggio di auto
- Unità di Lavaggio Mobili
- Unità per la Pulizia



ora

4.500

## Industrie chimiche e farmaceutiche

- Impianto di Distillazione
- Evaporazione

# Ecco l'acqua.

Rischio minimo di perdite.

Il corpo pompa ha un massimo di due punti di tenuta per minimizzare il rischio di perdite.



**n**

Prestazioni straordinarie.

Idraulica all'avanguardia con il miglior rendimento della categoria. Motori ad alta efficienza forniti di serie. Equipaggiabile con controllore per pompe Hydrovar o di motore a magneti permanenti con VFD integrato, con controllo della velocità che garantisce un risparmio energetico.



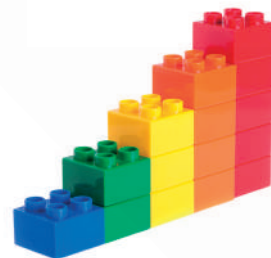
## Su misura per la vostra applicazione.

Una gamma di prodotti adatta alla maggior parte delle applicazioni e che offre una serie completa di soluzioni: le nostre e-HM™ sono disponibili in una varietà di materiali e configurazioni, per soddisfare tutti i requisiti degli impianti più comuni.



## Solido design industriale.

Spessa lamiera nel corpo pompa; lunga durata. Cuscinetti progettati in modo da ridurre le forze che gravano su di essi, allungandone la vita. Motori sovradimensionati disponibili per liquidi ad alta densità.



## Facilità di integrazione nell'apparecchiatura.

Stessa distanza dalla bocca di aspirazione nella maggior parte dei modelli.



## Soluzioni flessibili.

Versione compatta per spazi ristretti. Versione ad alta efficienza in cui il basso consumo di energia è una priorità.

# Ampia gamma.

Su misura per le vostre esigenze.

Opzioni materiale:

Pompa

- AISI 304
- AISI 316
- AISI 316 elettrolucidato e passivato
- Connessioni Victaulic a richiesta

Guarnizioni OR

- EPDM
- FPM
- FFPM

Tenuta meccanica frontale

- Carbone
- Ceramica
- Carbuco di silicio

Opzioni motore:

Tensione standard

50 Hz:

1~: 220-240 V

3~: 220-240/380-415V, fino a 3 kW

380-415/660-690V, da 4 kW compreso

60 Hz

1~: 230 V

3~: 220-380 V

50/60 Hz

3~: 230-400V 50 Hz / 265-460V 60 Hz

3~: 400-690 V 50 Hz / 460 V 60 Hz




Molteplici opzioni di Tensione disponibili

Motori sovradimensionati di 1-2 misure

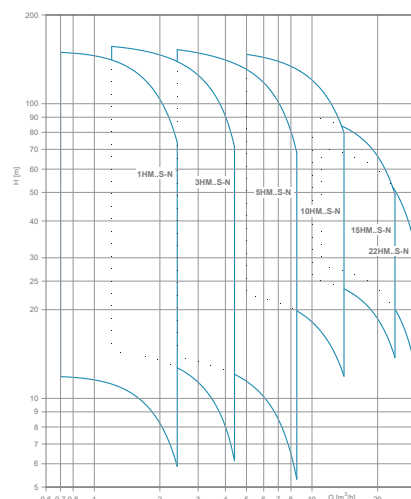
PTC negli avvolgimenti

Motori riscaldati per applicazioni chiller

Temperatura ambiente maggiore (fino a 50°C) per ambienti caldi

Di- men- sione	Flusso m <sup>3</sup> /h	Efficienza	Fino a 6 stadi	Sopra i 7 stadi
1HM	0,7÷2,4	49%	Da 0,3 a 0,75 kW	Da 0,55 a 1,5 kW
3HM	1,2÷4,4	58%		
5HM	2,4÷8,5	69%		
10HM	5÷14	71%	Da 2,2 a 5,5 kW 	
15HM	8÷24	72%		
22HM	11÷29	71%		

Curva delle prestazioni,  
e-HM 50Hz



# Opzioni azionamenti a velocità variabile.

I controllori per pompe a velocità variabile di Xylem riducono il consumo energetico fino al 70% rispetto alle pompe a velocità fissa e comprendono VSD, trasmettitori e controllore a microprocessore.

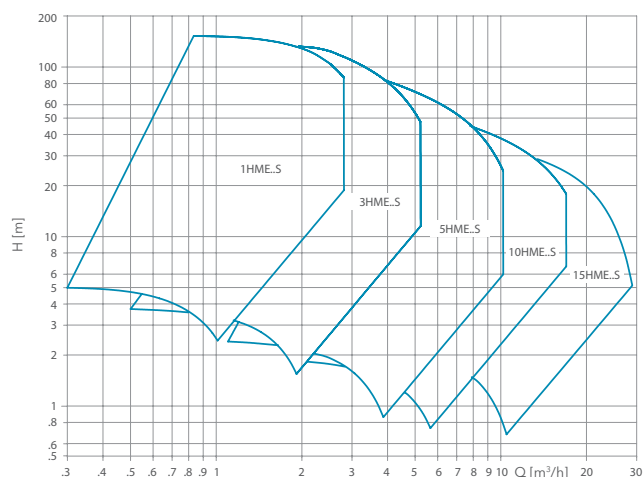
## e-HM smart (fino a 2,2 KW).

Le e-HM smart sono dotate di motori a magneti permanenti IE5 ad alta efficienza e di azionamento a velocità variabile integrato. Un azionamento smart integrato, di facile installazione, è in grado di far funzionare sistemi a pompa singola, doppia o multi-pompa fino a tre pompe in modalità con o senza sensore, senza necessità di un pannello di controllo esterno o di un PLC. L'azionamento è anche disponibile a richiesta con funzionalità BACnet o Modbus e Wi-Fi.

- Lavora insieme al vostro sistema allo scopo di renderlo efficiente
- Alimentazione elettrica: monofase 50 oppure 60 Hz



## Curva delle prestazioni, e-HM smart



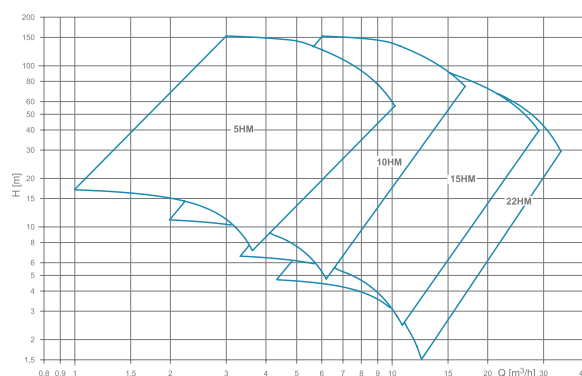
## e-HM hydrovar® X (da 3 kW a 5,5 kW)

Azionamento a velocità variabile completamente flessibile con opzioni di configurazione che ottimizzano il funzionamento della pompa. Hydrovar X ha un motore a riluttanza assistita a magneti permanenti IE5 con controllo avanzato per assicurare il massimo livello di efficienza e prolungare la durata del motore.

- Capacità di funzionamento multipompa di serie, senza alcun singolo punto di guasto
- Controllo e gestione remoti tramite app
- Lavora insieme al vostro sistema allo scopo di renderlo efficiente
- Alimentazione elettrica: trifase 50 oppure 60 Hz



## Curva delle prestazioni, e-HM hydrovar® X



	HVX	HVX +
<b>Display</b>	LED	Colore grafico
<b>Comandi</b>		
Pressione	•	•
Flusso		•
Temperatura		•
Livello		•
<b>Multi-Pompa:</b>	Fino a 4 pompe	Fino a 8 pompe
<b>I/O estesi</b>		•

# Xylem |'zīləm|

- 1) Tessuto delle piante che porta l'acqua dalle radici verso l'alto;
- 2) azienda globale leader nelle tecnologie idriche.

Siamo un team globale unito da un obiettivo comune: realizzare soluzioni tecnologiche innovative al servizio delle sfide idriche nel mondo. La nostra attività si concentra sullo sviluppo di nuove tecnologie destinate a migliorare le modalità in cui l'acqua viene utilizzata, conservata e riutilizzata in futuro. Impiegati nei settori della municipalità, dell'industria, dell'edilizia residenziale e commerciale, i nostri prodotti rappresentano una soluzione nella movimentazione, nel trattamento, nell'analisi, nel monitoraggio e, infine, nella reintroduzione dell'acqua nell'ambiente. Xylem offre inoltre la propria gamma di sistemi per la misurazione intelligente, le tecnologie e i servizi di rete e soluzioni avanzate nella gestione dell'acqua, del gas e dell'energia elettrica. Disponiamo di solide relazioni commerciali in oltre 150 Paesi e i nostri clienti ci riconoscono un'influente capacità di combinare marchi di prodotti leader nel mercato a competenze applicative con una spiccata propensione allo sviluppo di soluzioni olistiche ed ecosostenibili.

**Per maggiori informazioni sulle soluzioni offerte da Xylem, visitare [xylem.com](https://www.xylem.com)**



**xylem**  
Let's Solve Water

[www.xylem.com/lowara](https://www.xylem.com/lowara)

Xylem si riserva il diritto di apportare modifiche senza l'obbligo di preavviso.  
Lowara, Xylem e hydrovar sono marchi registrati di Xylem Inc. o di una sua società controllata.  
© 2023 Xylem, Inc. - P05/23